

Raymond Rollinat

1914

2123



2124



۱۹۱۲



2126



2194





CHOCOLAT

M

EN TABLE

ARMÉE DE TERRE ET ARMÉE DE MER

ORDRE
DE MOBILISATION GÉNÉRALE

ORDRE DE REQUISITION



NS

SOCIÉTÉ

2137

2138











2141





2142





2143



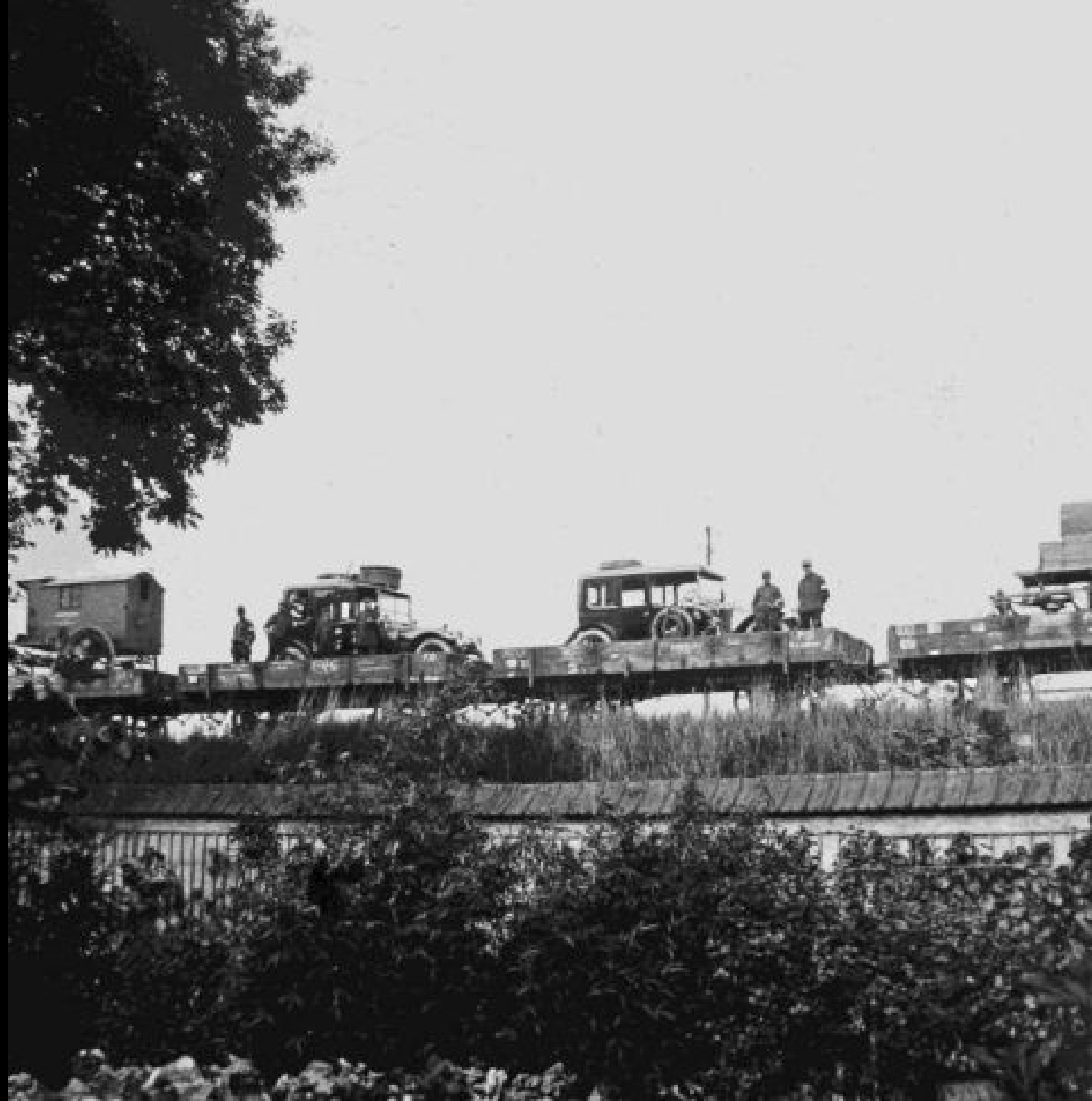
2144



2145



2146





2148





2150



2151



2152



2153



2154

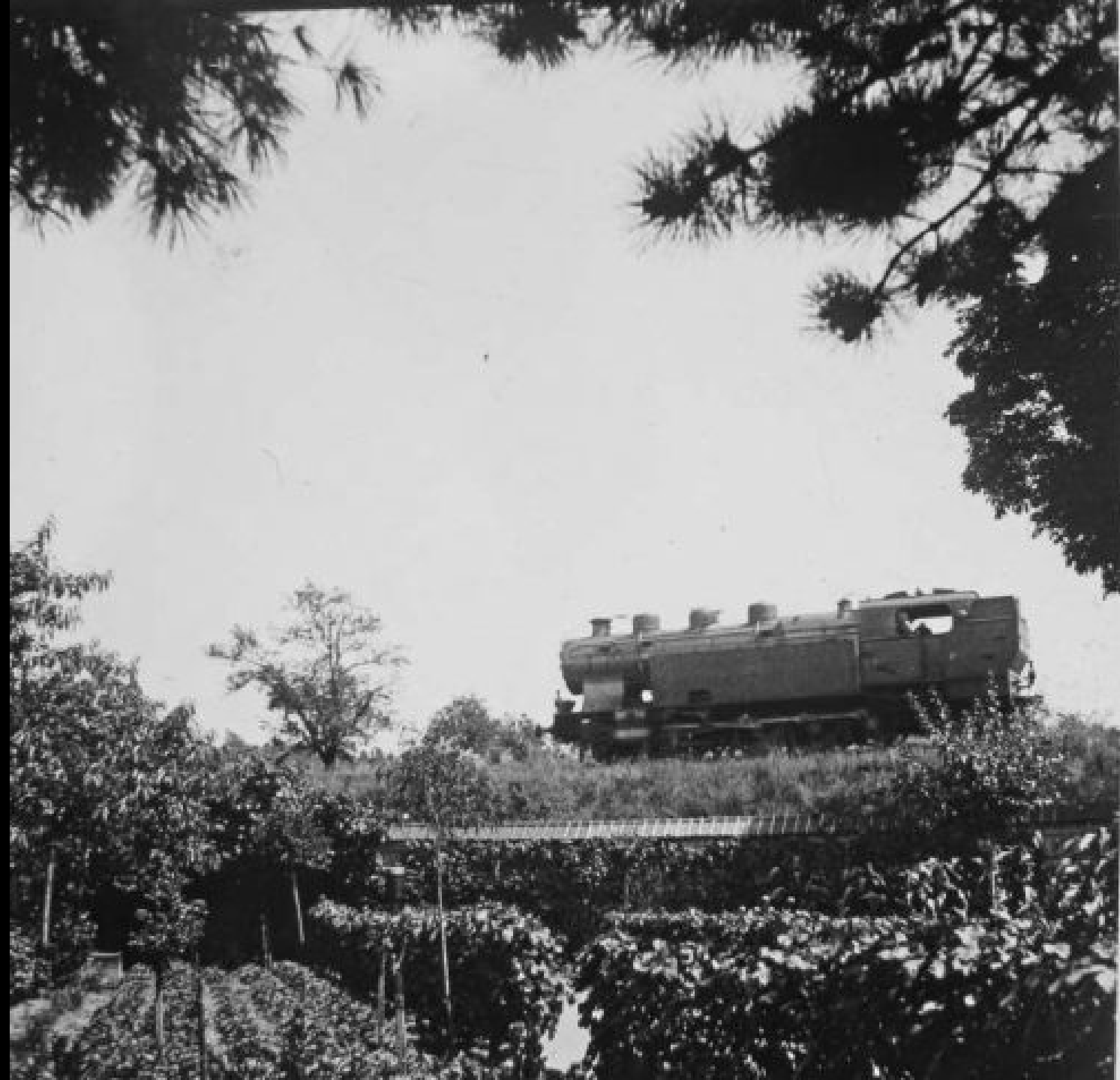


2155



2156

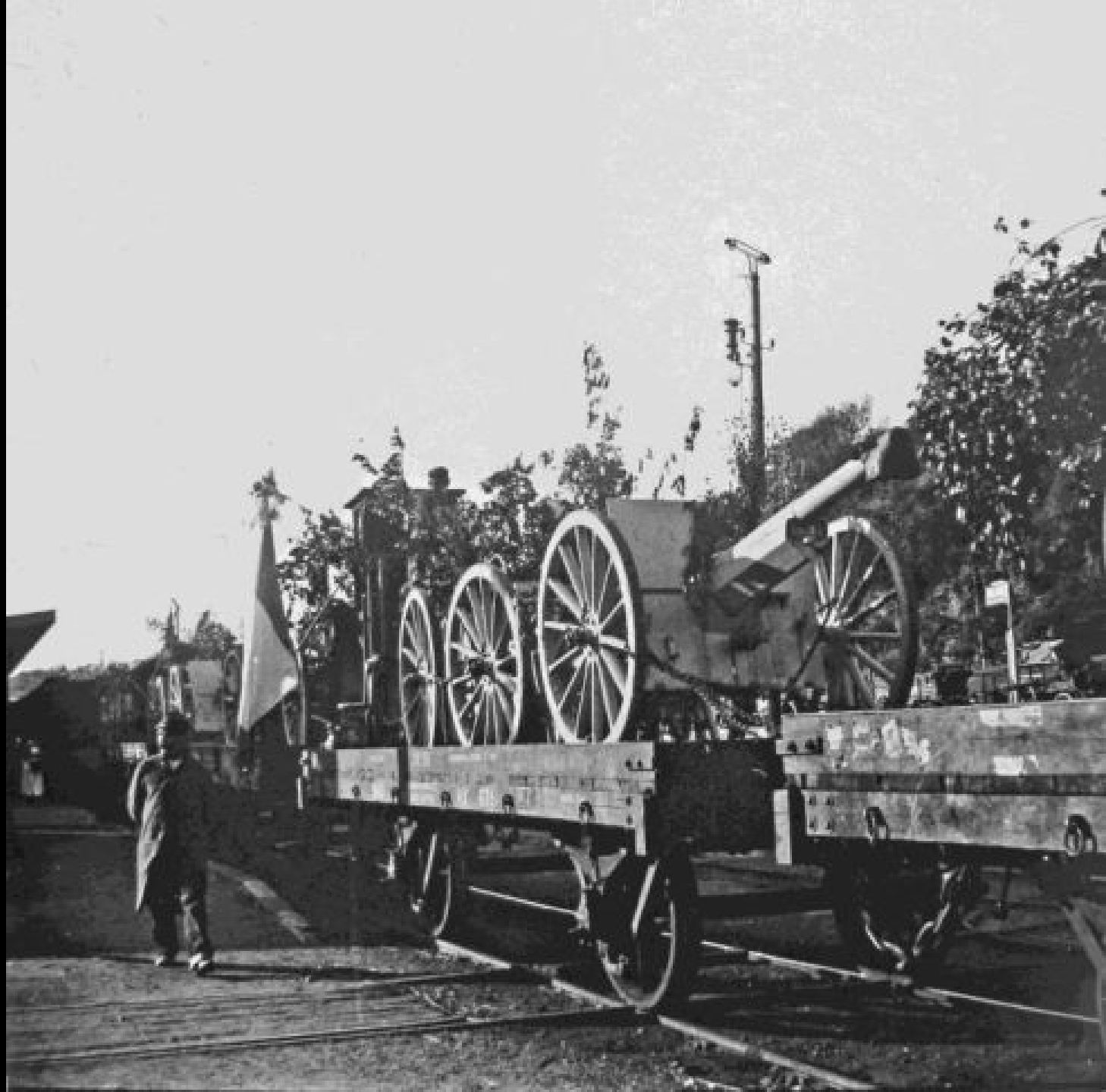




2158

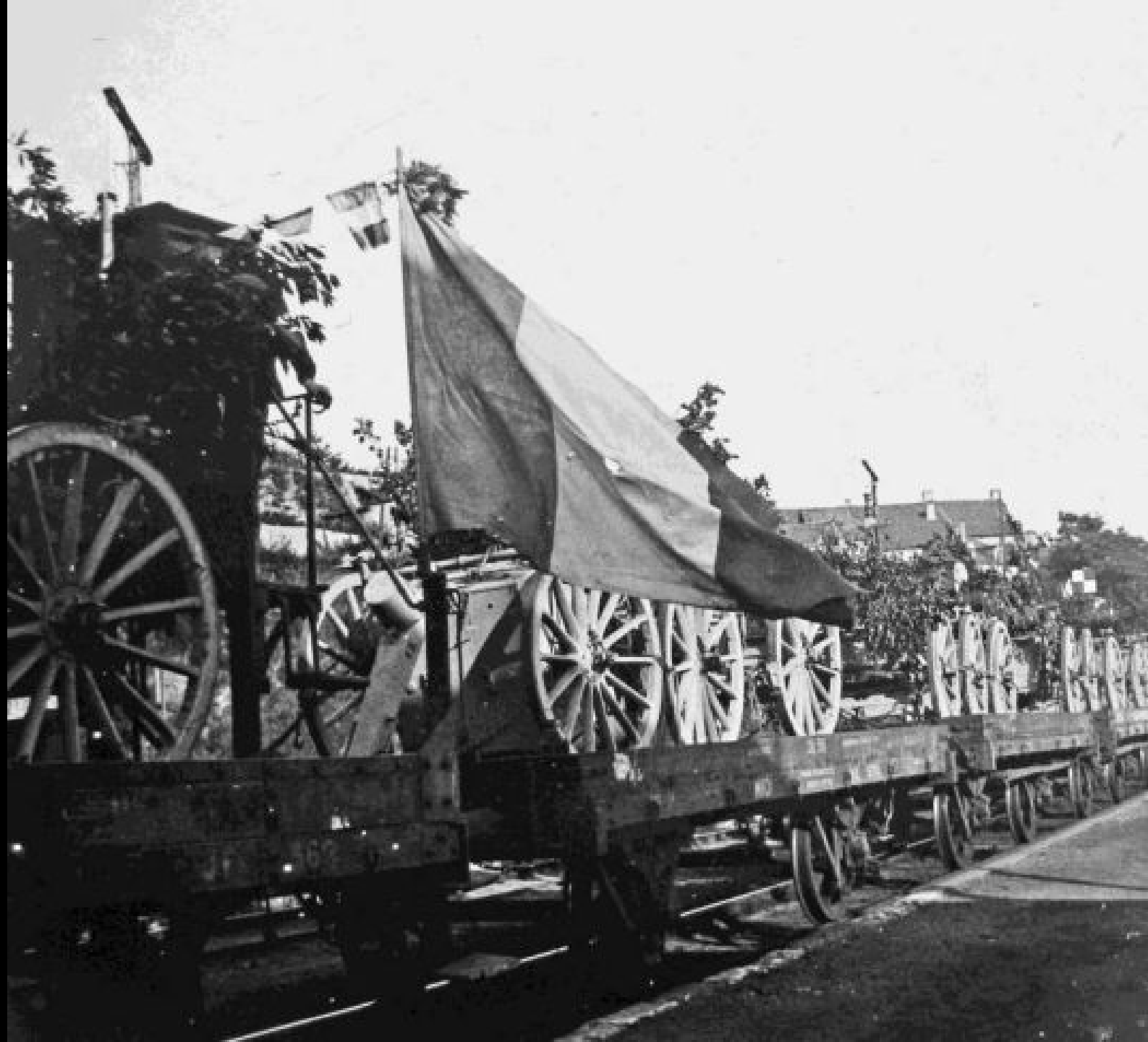


2160











2163



2164



2165



2166





2168







2170



2171



2172



2173

2174





2175



2177



2178







2184



2182



2183



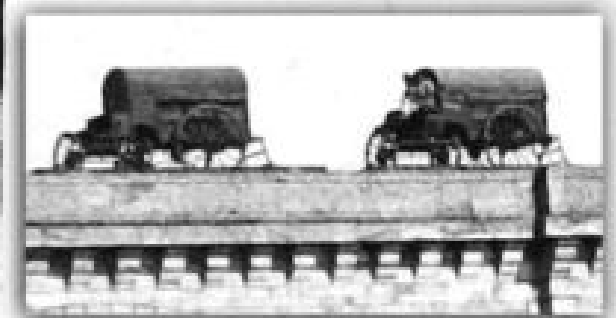
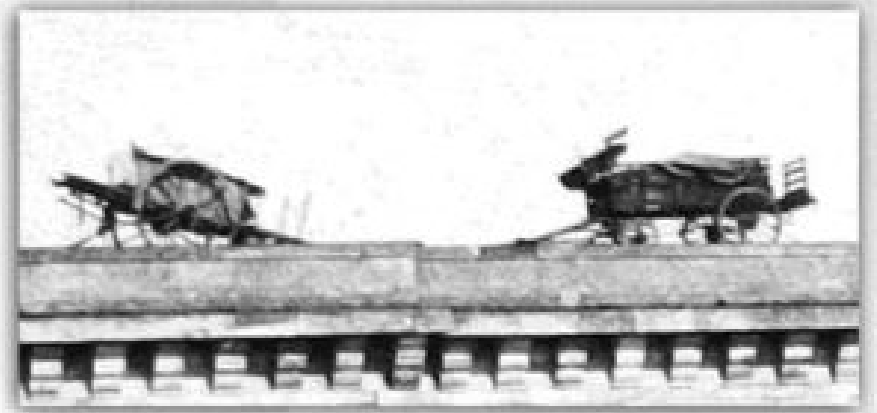
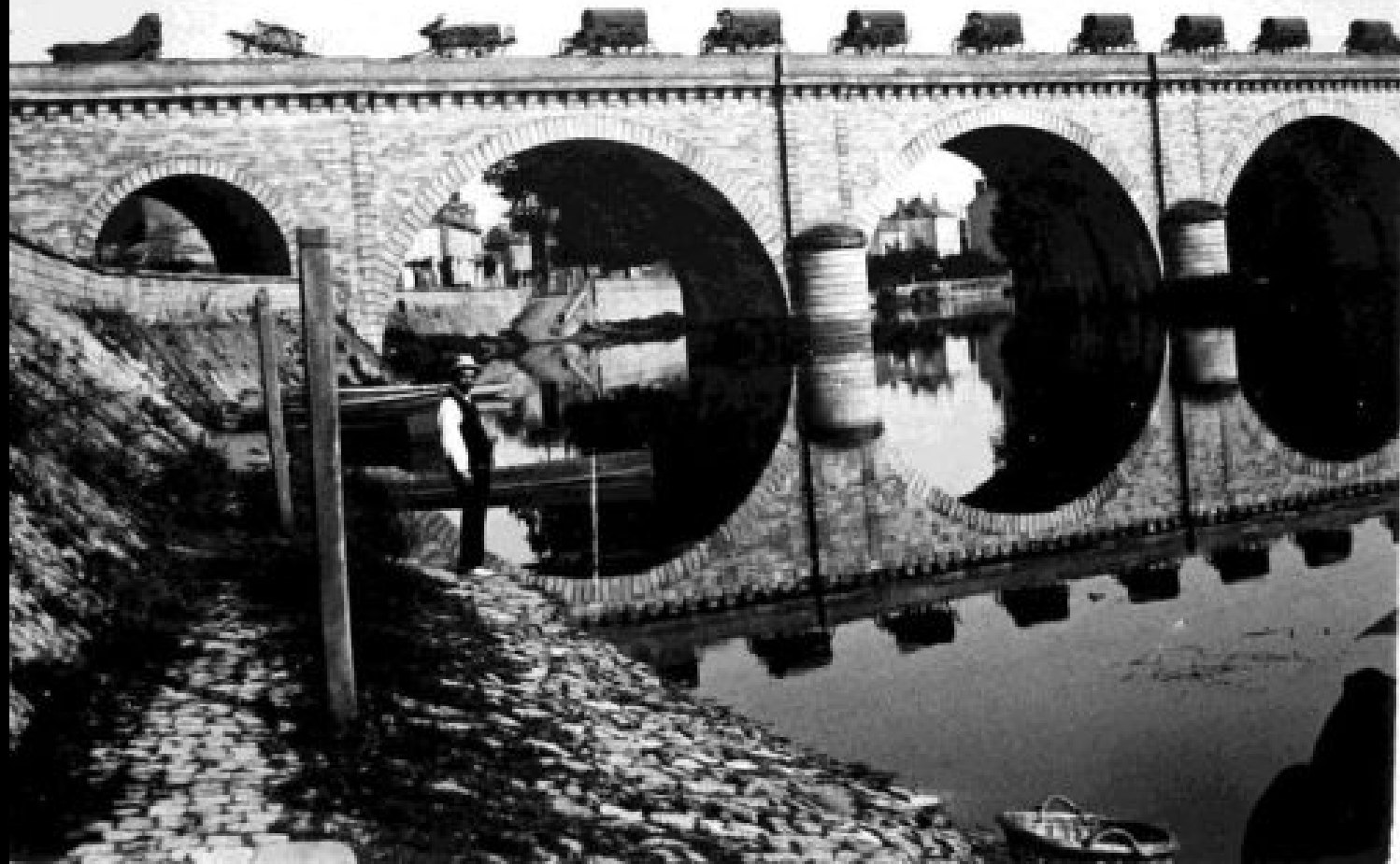
2184



218f



2186





2188



2189





2190



2191



2192



2193





2194



2195





2196

2197









2198



2199



2200



2201



2202



2203

2204







2205



2206





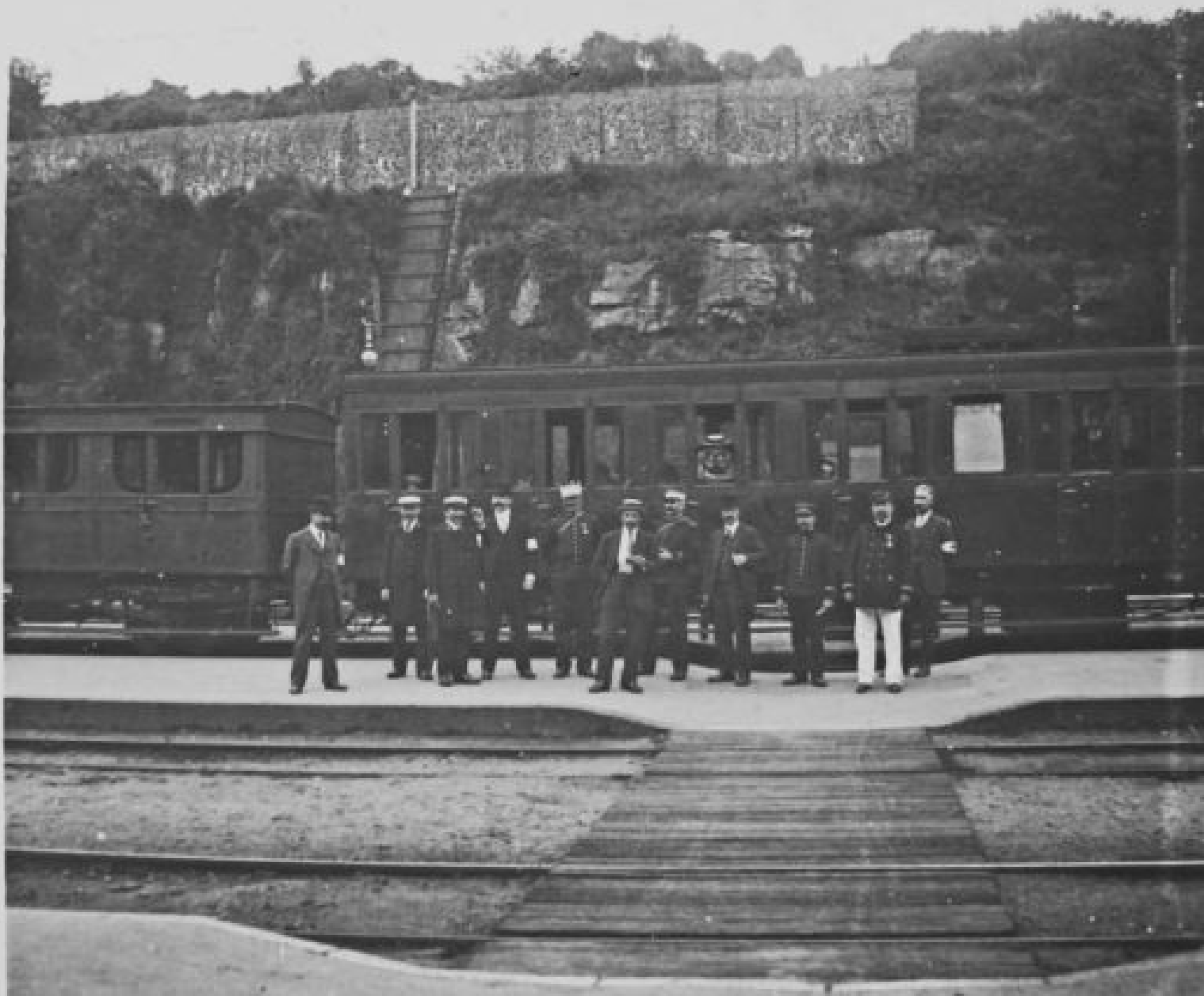
2207





2208

2209





1895

2210



1122





2912



2213



2214



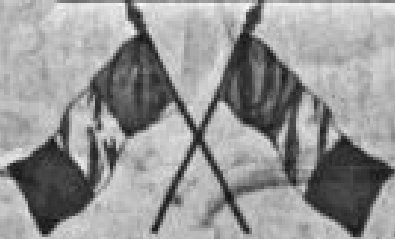
2215

2216



+ ADMINISTRATION +





ORDRE DE MOBILISATION GÉNÉRALE

Par décret du Président de la République, la mobilisation des armées de terre et de mer est ordonnée, ainsi que la réquisition des animaux, voitures et harnais nécessaires au complément de ces armées.

Le premier jour de la mobilisation est le Dimanche Deux Sept

Tout Français soumis aux obligations militaires doit, sous peine d'être puni avec toute rigueur des lois, obéir aux prescriptions du **FASCICULE DE MOBILISATION** (pages et pages placées dans son livret).

Sont visés par le présent ordre **TOUS LES HOMMES** non présents sous les Drapeaux appartenant :

1^o à l'**ARMÉE DE TERRE** y compris les **TROUPES COLONIALES** et les hommes des **SERVICES AUXILIAIRES**;

2^o à l'**ARMÉE DE MER** y compris les **INSCRITS MARITIMES** et les ARMÉS de la **MARINE**.

Les Autorités civiles et militaires sont responsables de l'exécution du présent décret.

Le Ministre de la Guerre,

Le Ministre de la Marine.

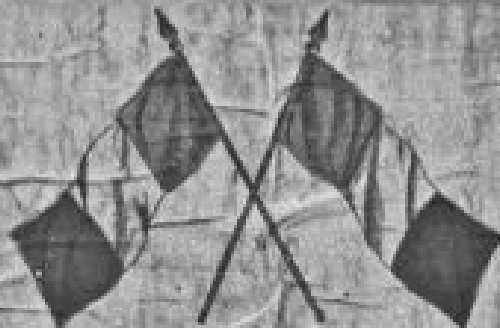


SUBDIVISION DE REGION

de *Châteauneuf*

COMMUNE

de *Argenton*



ORDRE DE RÉQUISITION

Par application des lois et décrets en vigueur sur les réquisitions militaires, il est ordonné à tout propriétaire :

1° D'animaux classés : *Les animaux classés au dernier recensement*

2° D'animaux ajournés comme momentanément impropres au service;

3° De chevaux et juments ayant atteint l'âge de *vingt ans* ou de mulets et mules ayant atteint l'âge de *trois ans* depuis le classement (l'âge se compte du 1^{er} janvier de l'année de la naissance);

4° D'animaux introduits dans la commune depuis le dernier classement ou n'ayant pas été présentés à ce classement, pour quelque raison que ce soit, et ayant fait l'âge indiqué au paragraphe précédent.

De les présenter le *vingt* jour de la mobilisation à *huit* heures du *soir* à la Commission de réquisition qui siège à *Argenton* Place du *Champ de foire*

Les animaux seront attachés avec bridon, licol pourvu d'une longe et ferrure en bon état.

Il est ordonné également aux propriétaires des voitures *classées*, classées lors du dernier classement des voitures, de les faire convoquer en même temps que les chevaux. Si l'une de ces voitures a été remplacée par une autre depuis le dernier classement, la nouvelle voiture devra être présentée à la Commission.

Toutes les voitures, même si leur attelage se compose actuellement de bœufs ou de mules, doivent être conduites devant la Commission, même si leur attelage se compose actuellement de bœufs ou de mules, même si leur attelage se compose actuellement de bœufs ou de mules, même si leur attelage se compose actuellement de bœufs ou de mules.

Les voitures et harnais devront être en bon état, et les voitures pourvues de leurs cordes, bâches et clefs de graissage, aux dépens de leurs propriétaires.

Le maire ou son représentant devra se rendre au lieu de convocation au jour et à l'heure indiqués; il sera responsable des manquements de sa commune.

Tout contrevenant aux dispositions qui précèdent sera puni avec toute la rigueur des lois.

Les autorités civiles et militaires seront responsables de l'exécution de ces dispositions.

Le Ministre de la Guerre



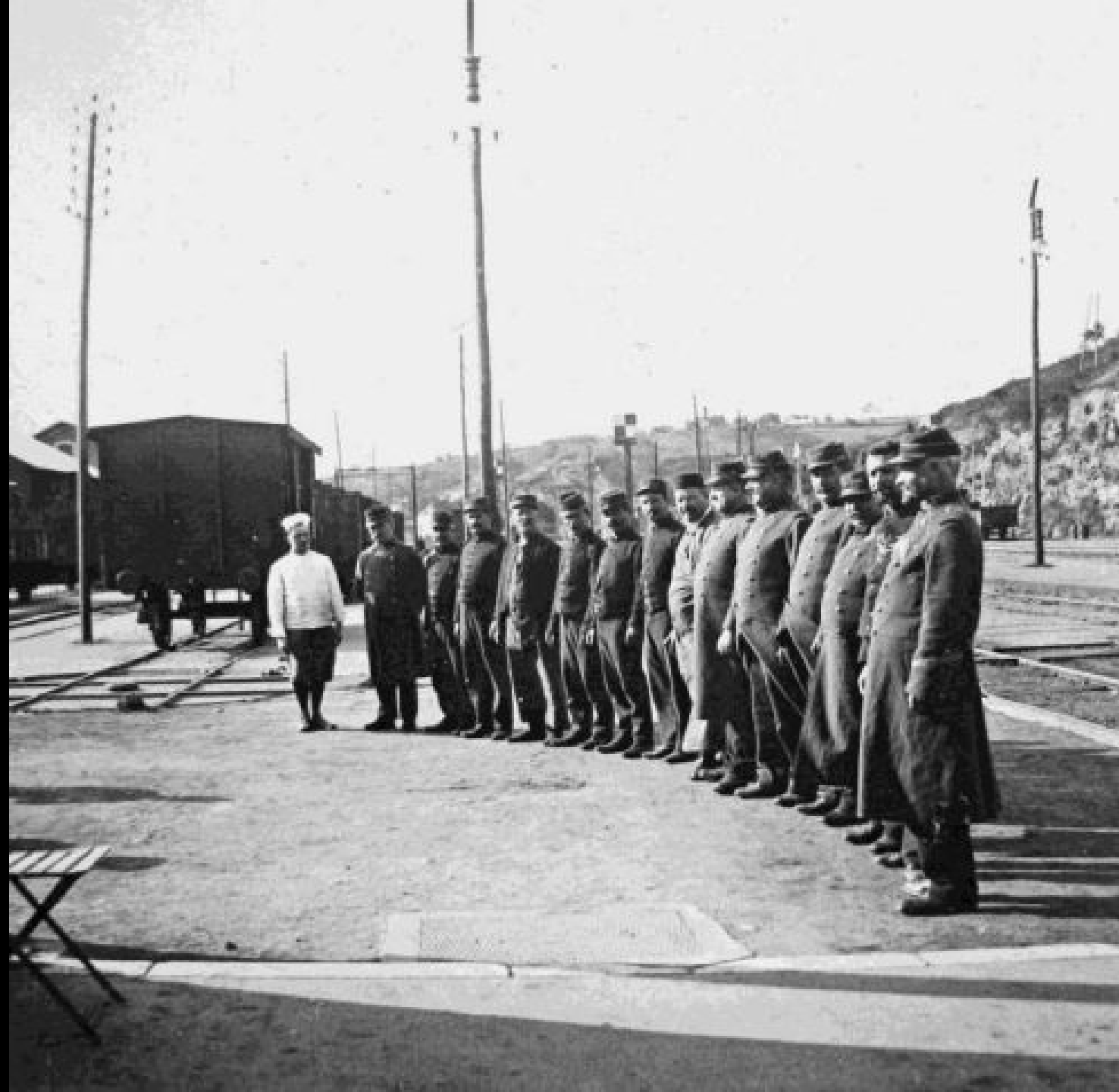
2220





2221







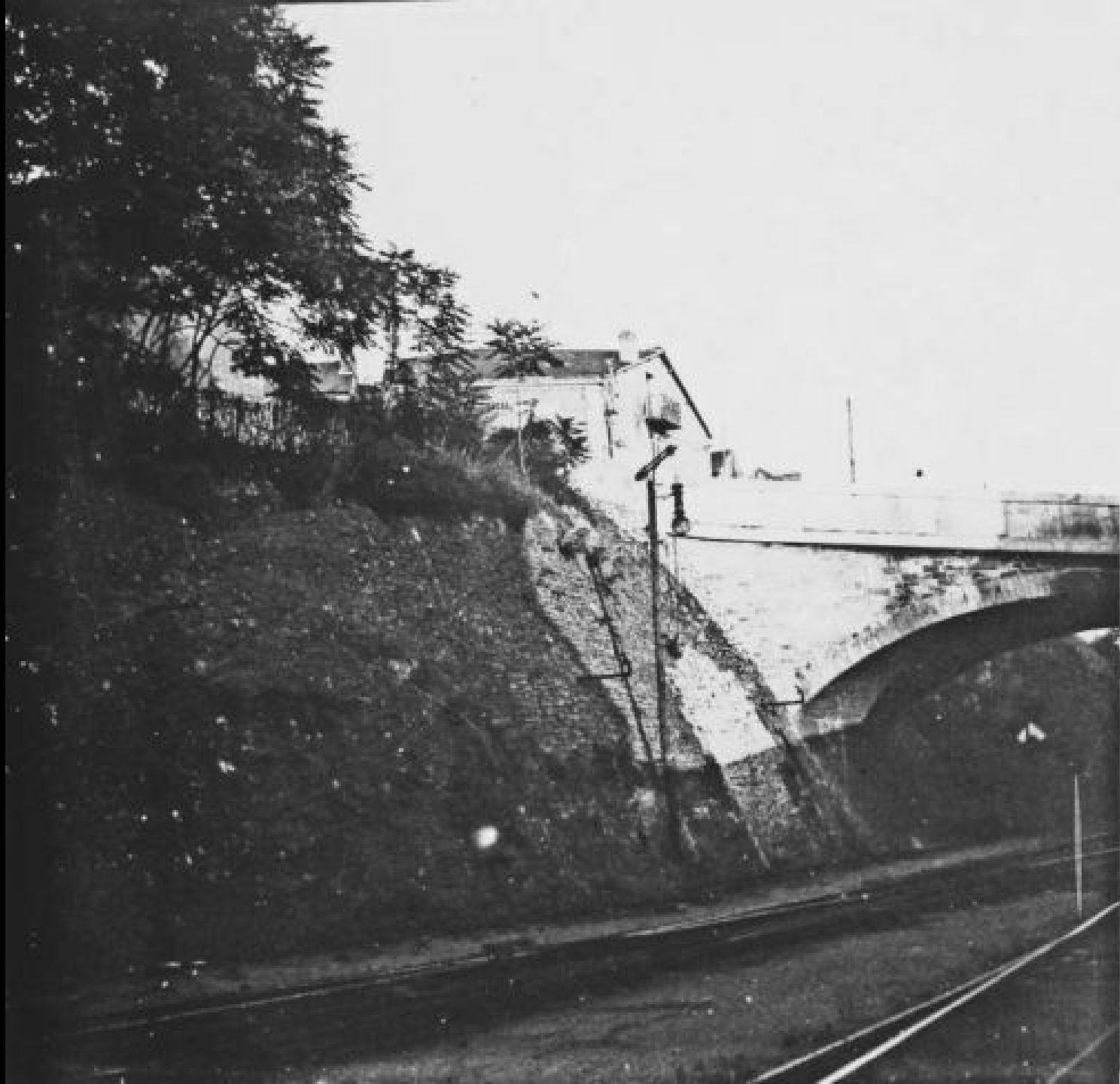
২২২৩





2925





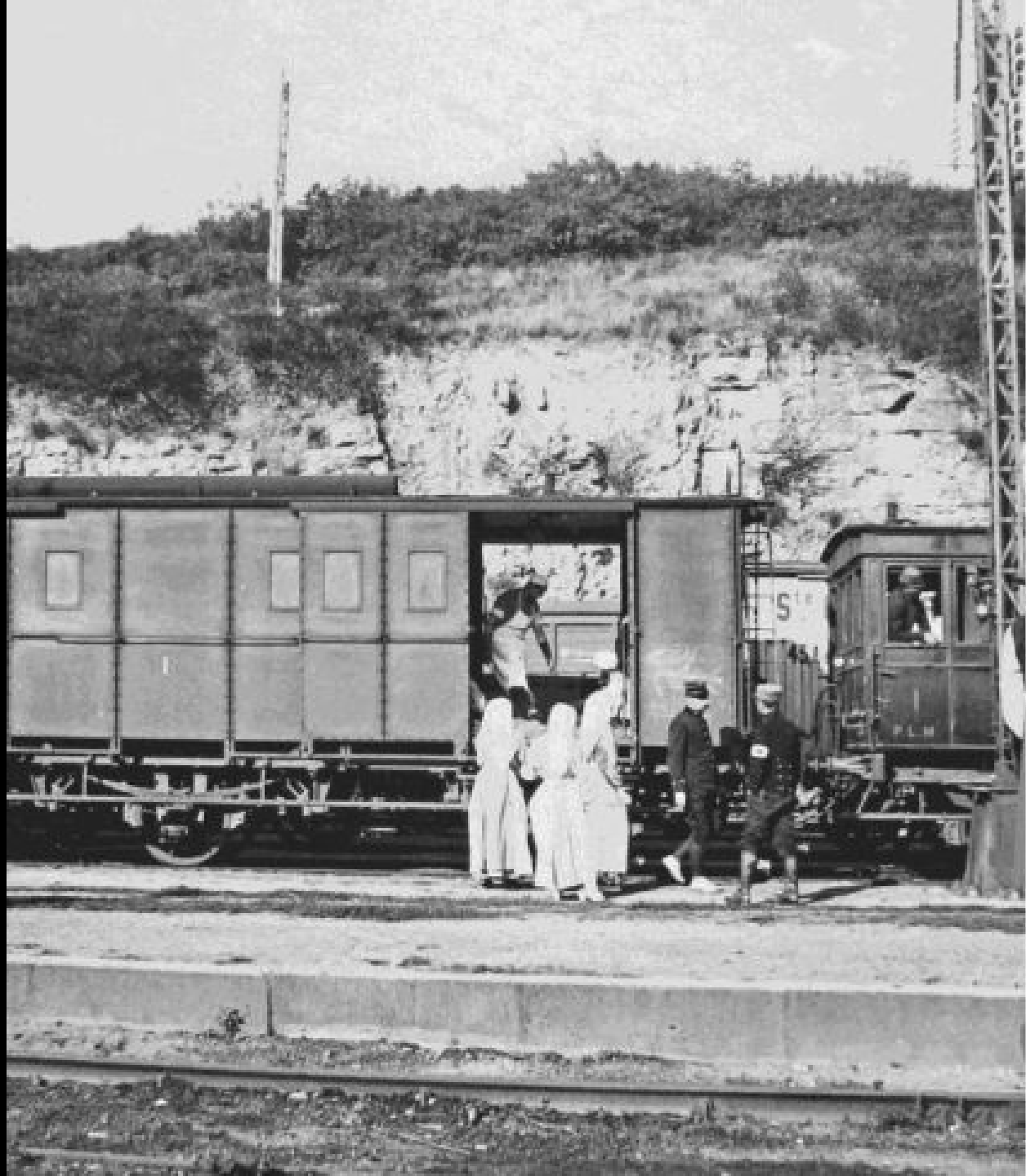
2226





२२२४







2930





2232







2234





۳۳۳۳



2236

2238



2239





2241



2242



2243



2244





2245







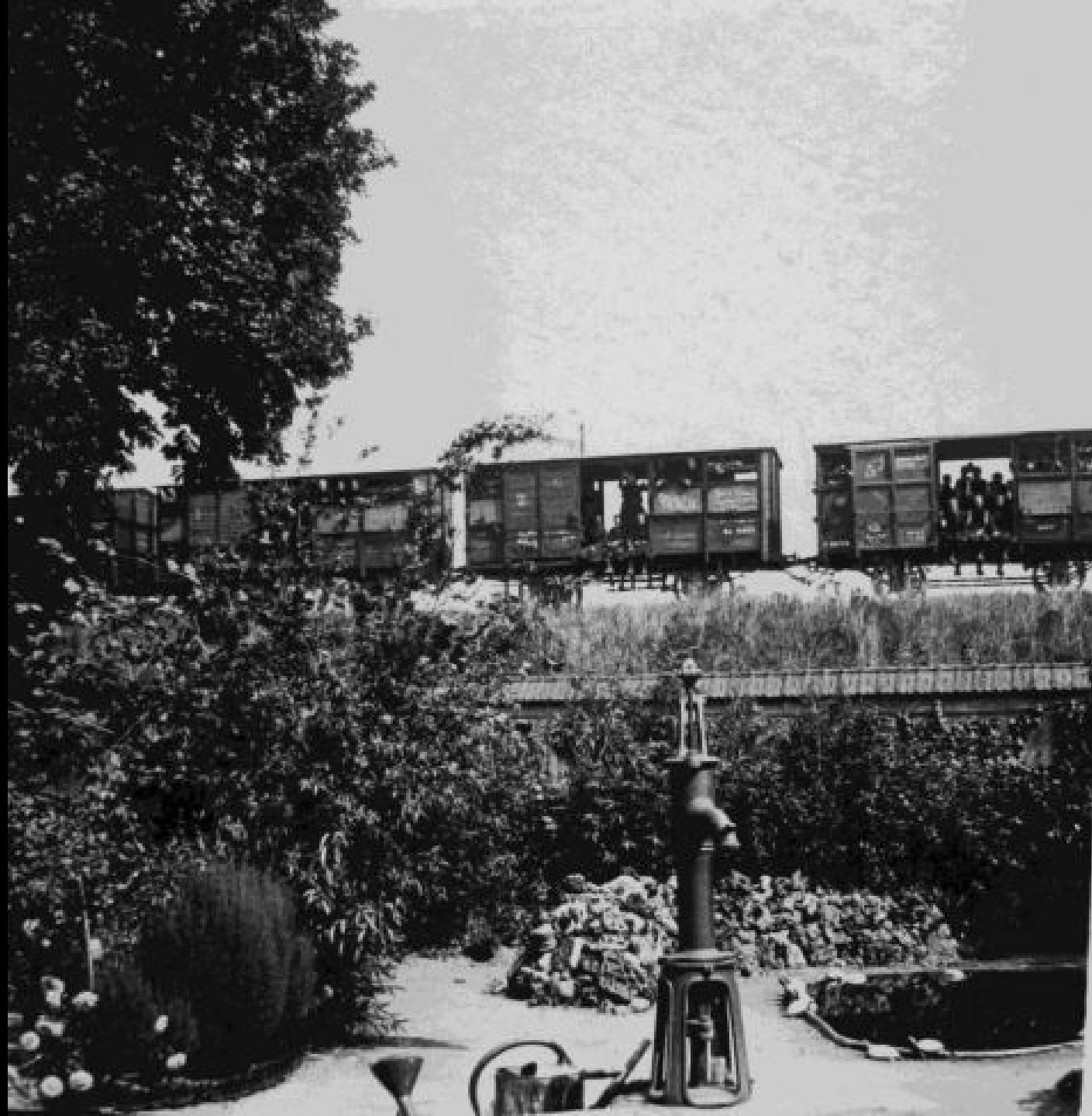


2247





2248





2250



2251



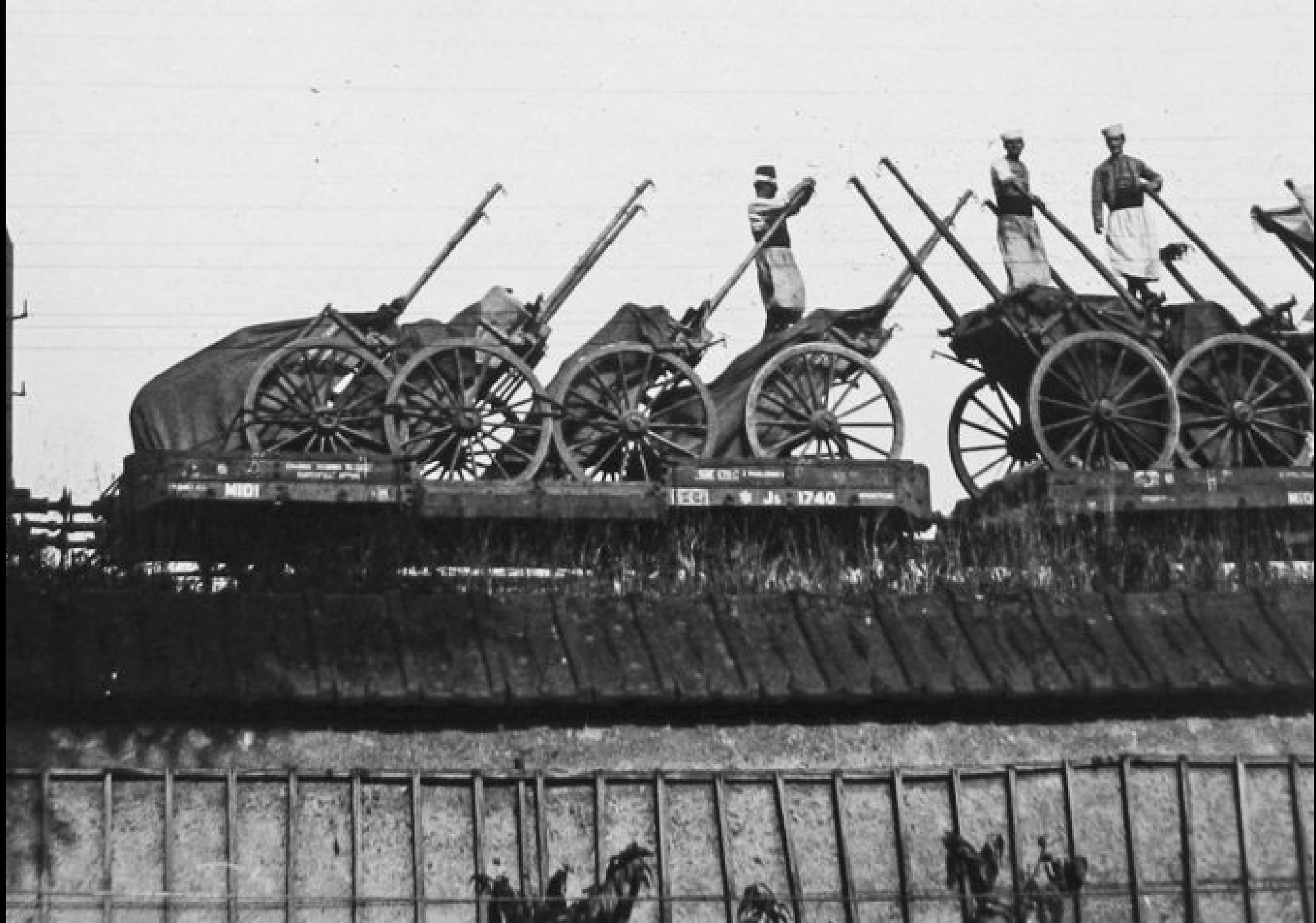
2253



2254



2255



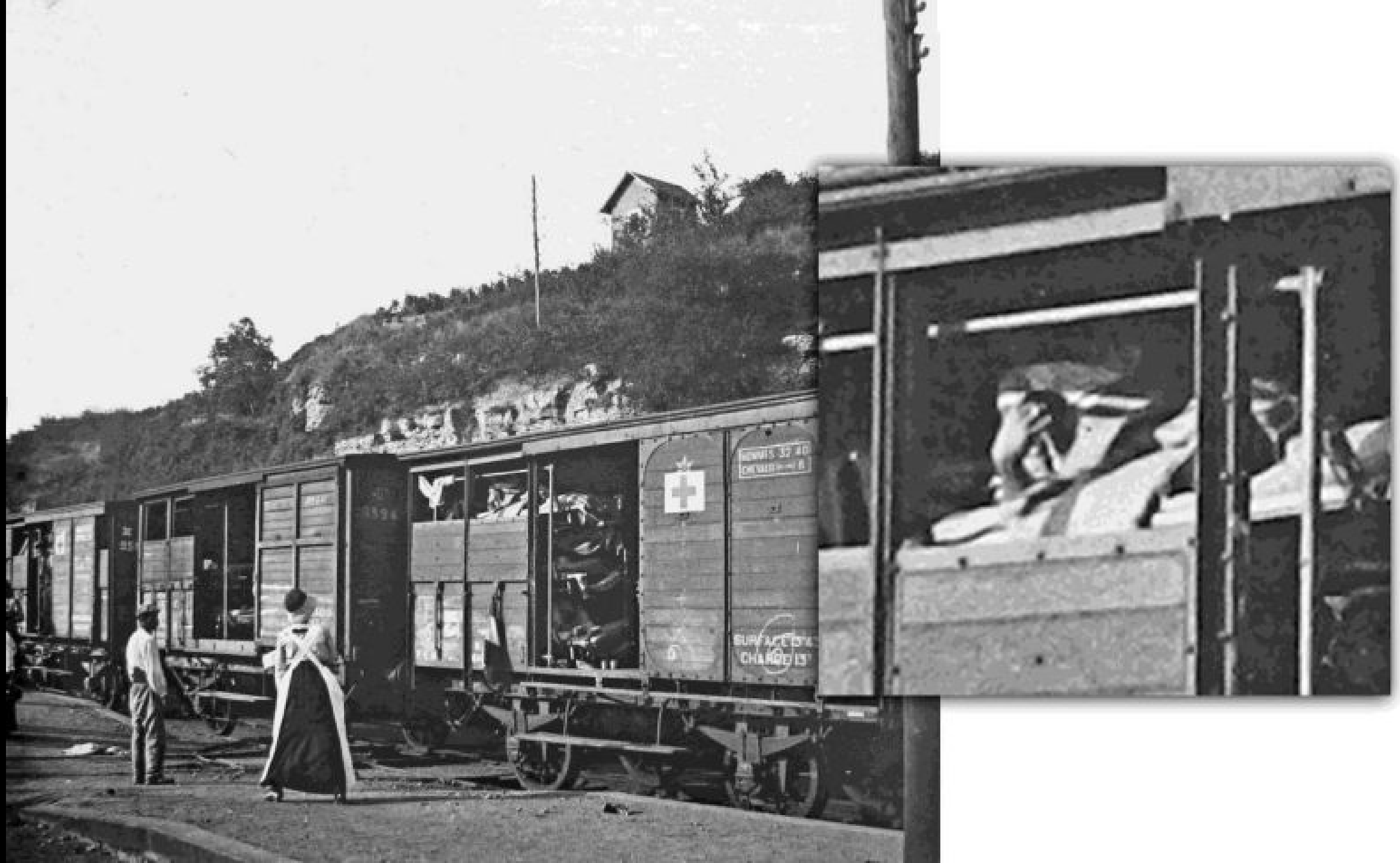


2256

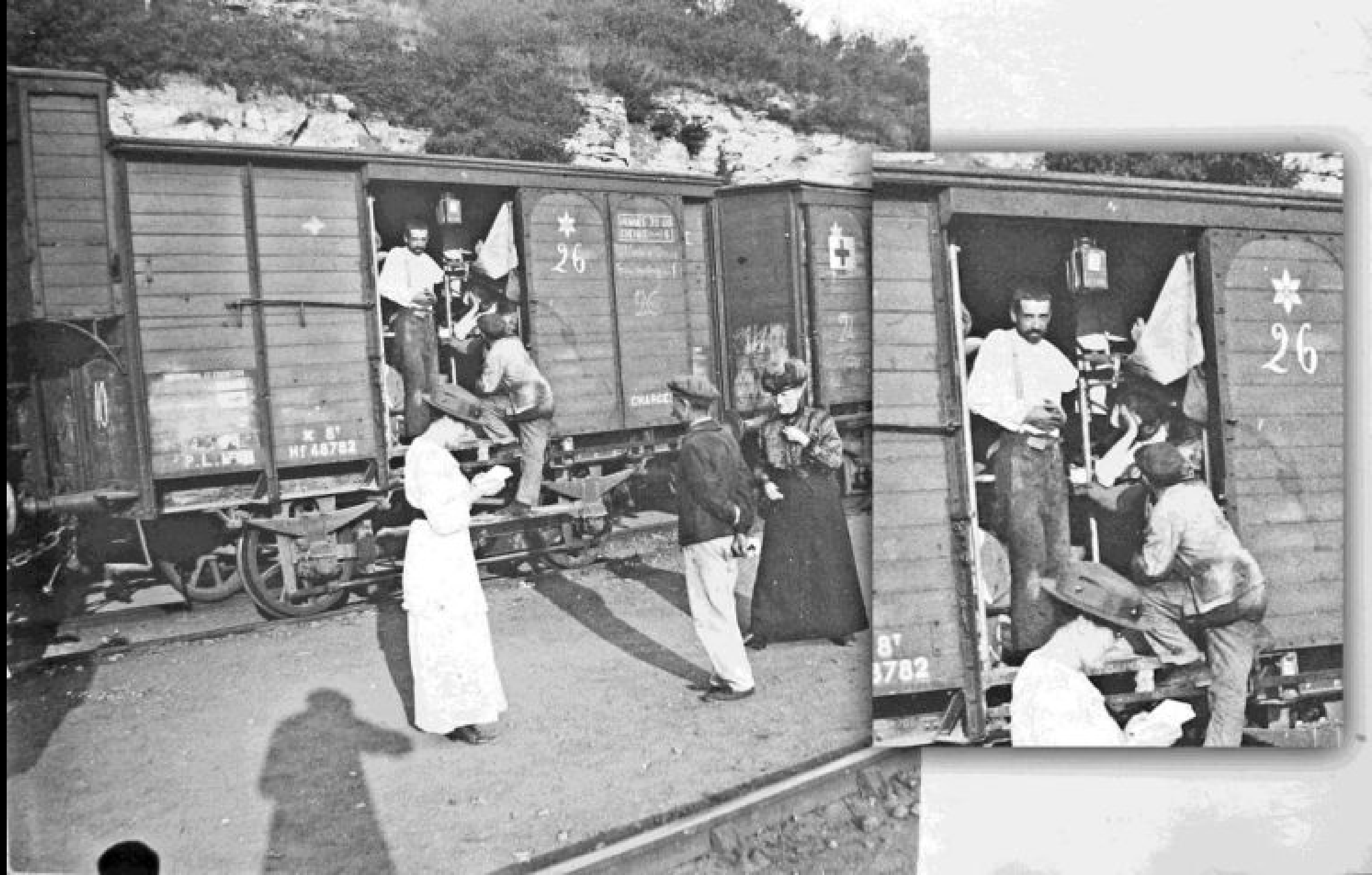


2257









2262





2263



2264



2266





2266





2267



2268





2269





2270









2274









2277



2279





2280



2281



2282



Train Sanitaire



1er 9e Corps

DN 92143





2283



2284



2285



2286



2287



2288



2293



2294



2295



2296



2297



2298







2301





2302



2303



2304

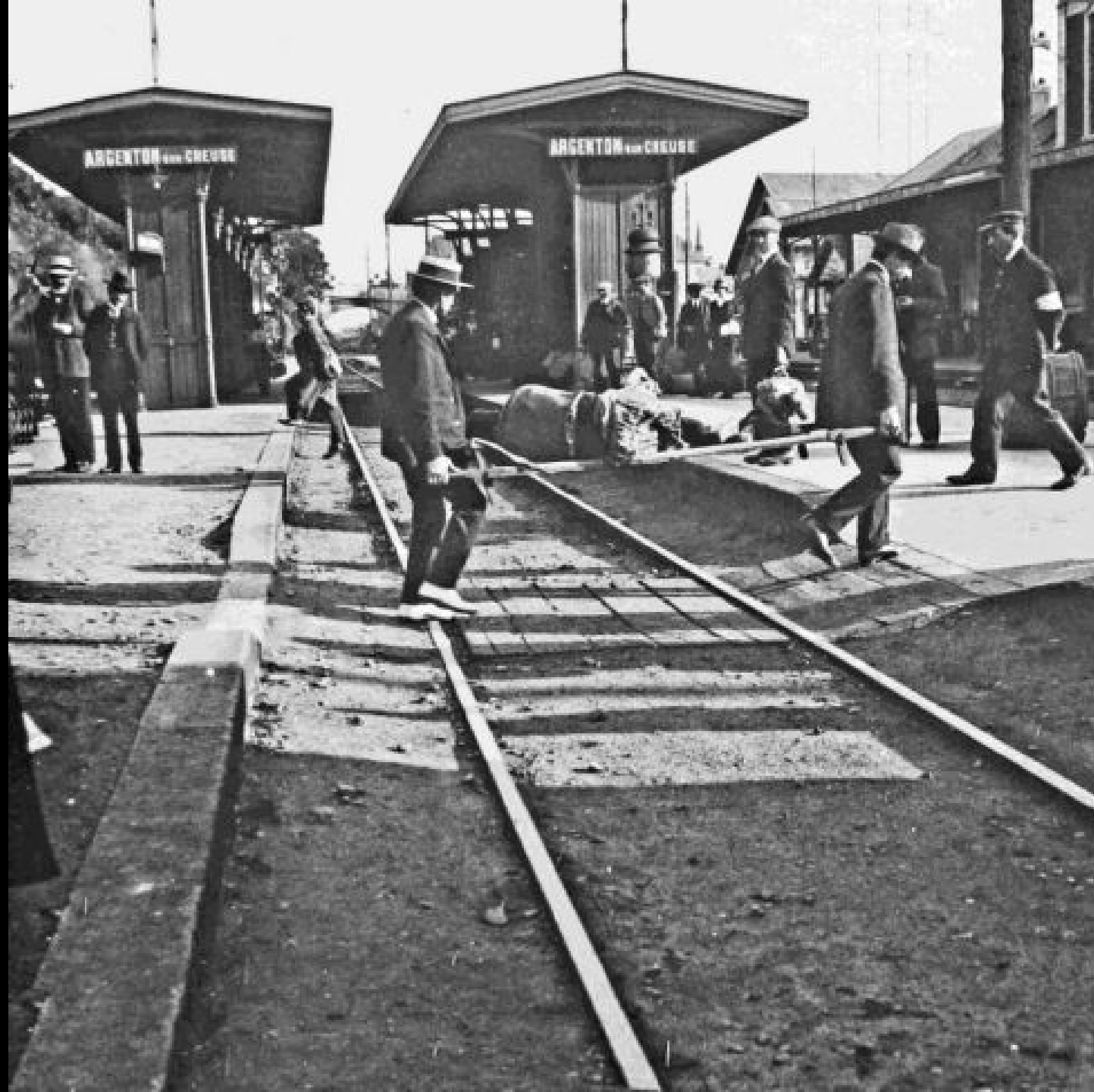


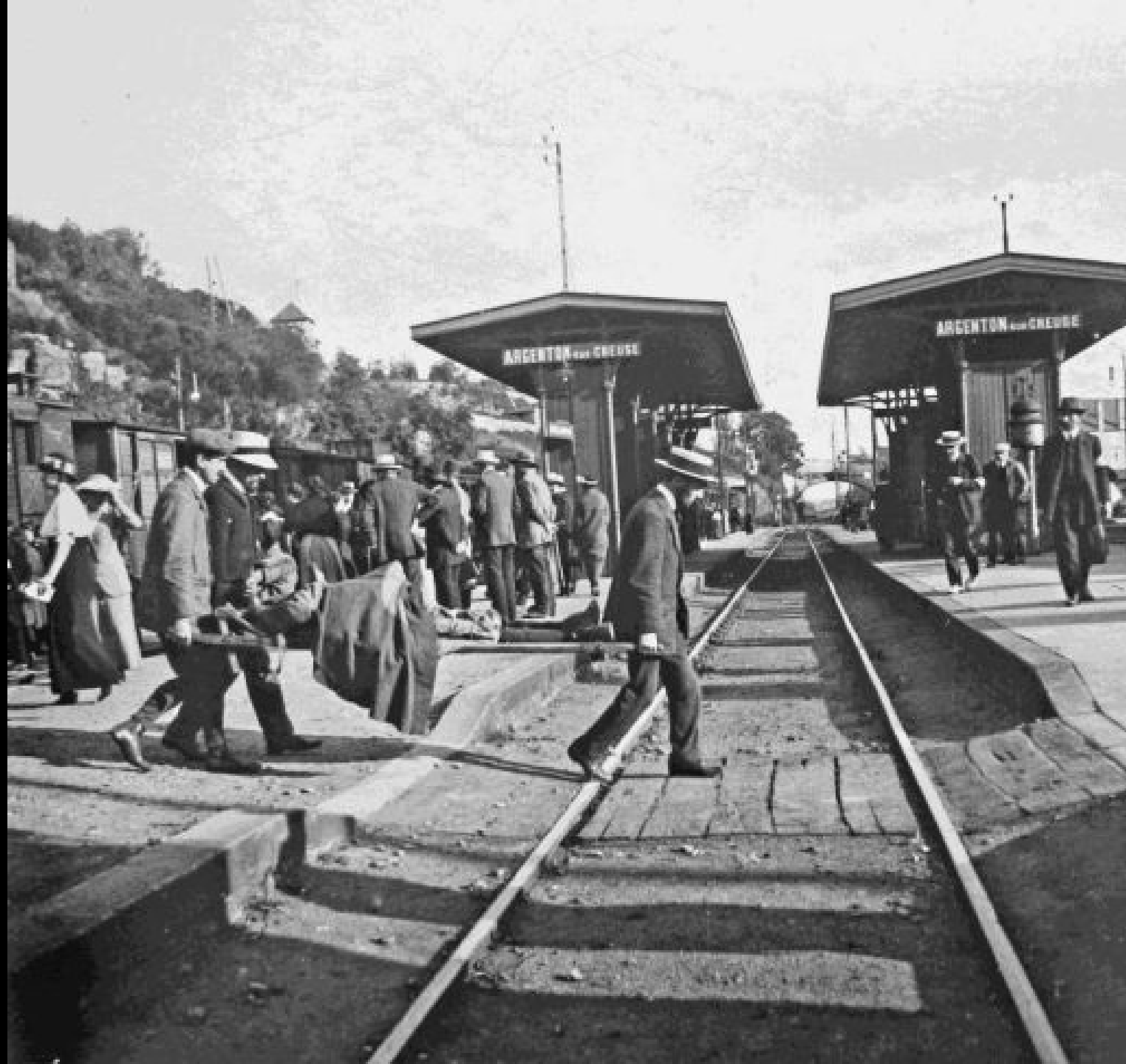
2305



2306





















2916



2317





2319



2320



2321







2824





2325



2326























2337



FORMS 40
COMMERCE
U.S. DEPARTMENT OF COMMERCE

STANDARD

Rocky
Mountain

P.O. 22





Refectoire
général
C.O.A.

DORTOIR
Eglise
aux Dames



2340



2941









2344

12
63

2345





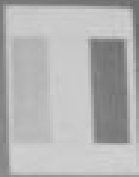
2348



2349



TRAIN SANITAIRE
N°1
ETAT



113

مکزی

2351

DRINKING WATER



DRINKING WATER





عمارة



۷۳۳۳



2354



۲۲۳۵



2356





144481
ET ETIQUETTES 10'

MARQUES
DE FABRIQUE

SURFACE — 10' 00"
CHARGE — 20"
LIMITE DE CHARGE — 20"





HOMMES
CHEVAUX



Jf.

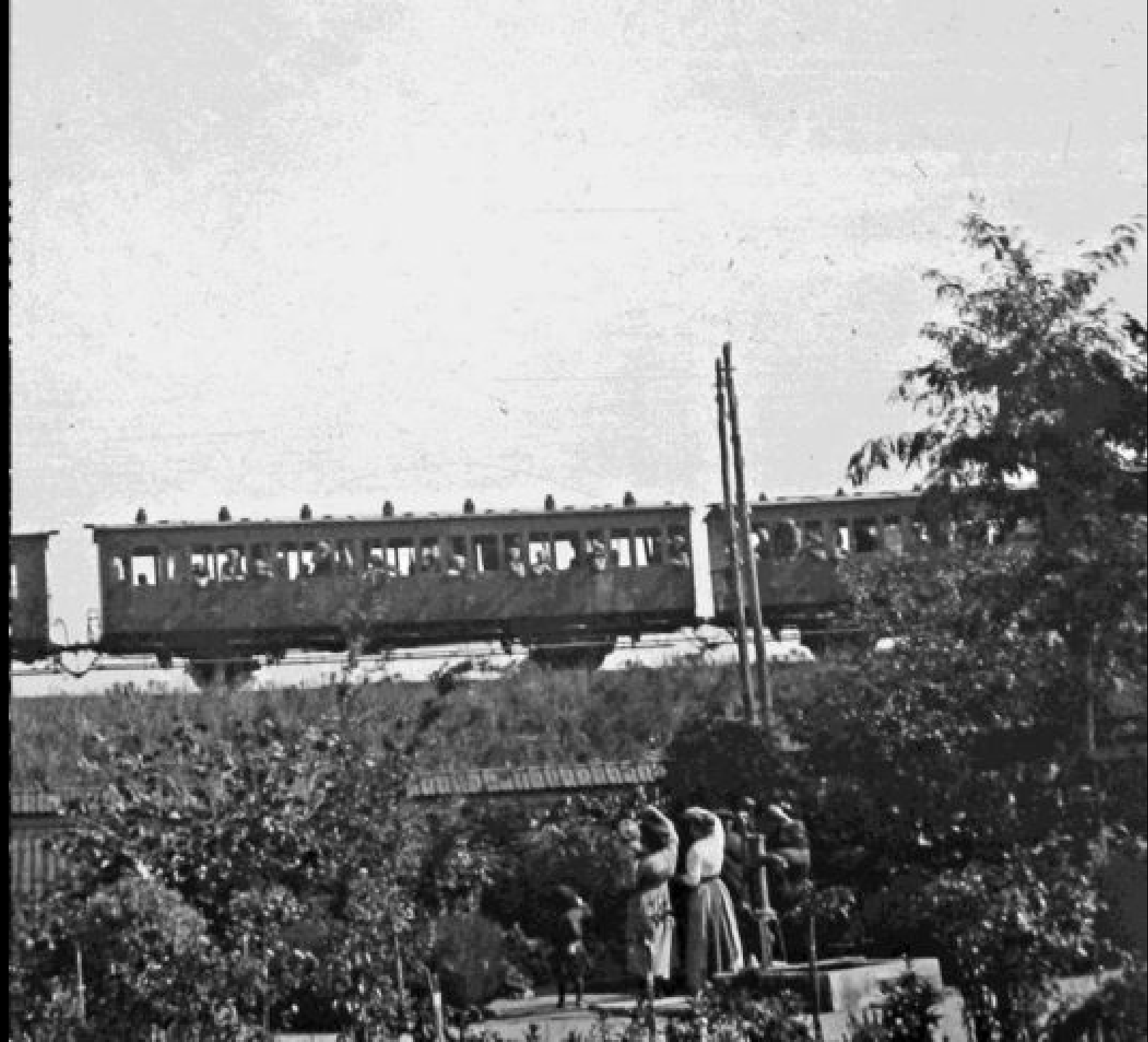
INSCRIPTIONS

137947

ET ETIQUETTES

9T













2371



2372



2379



297A



2375



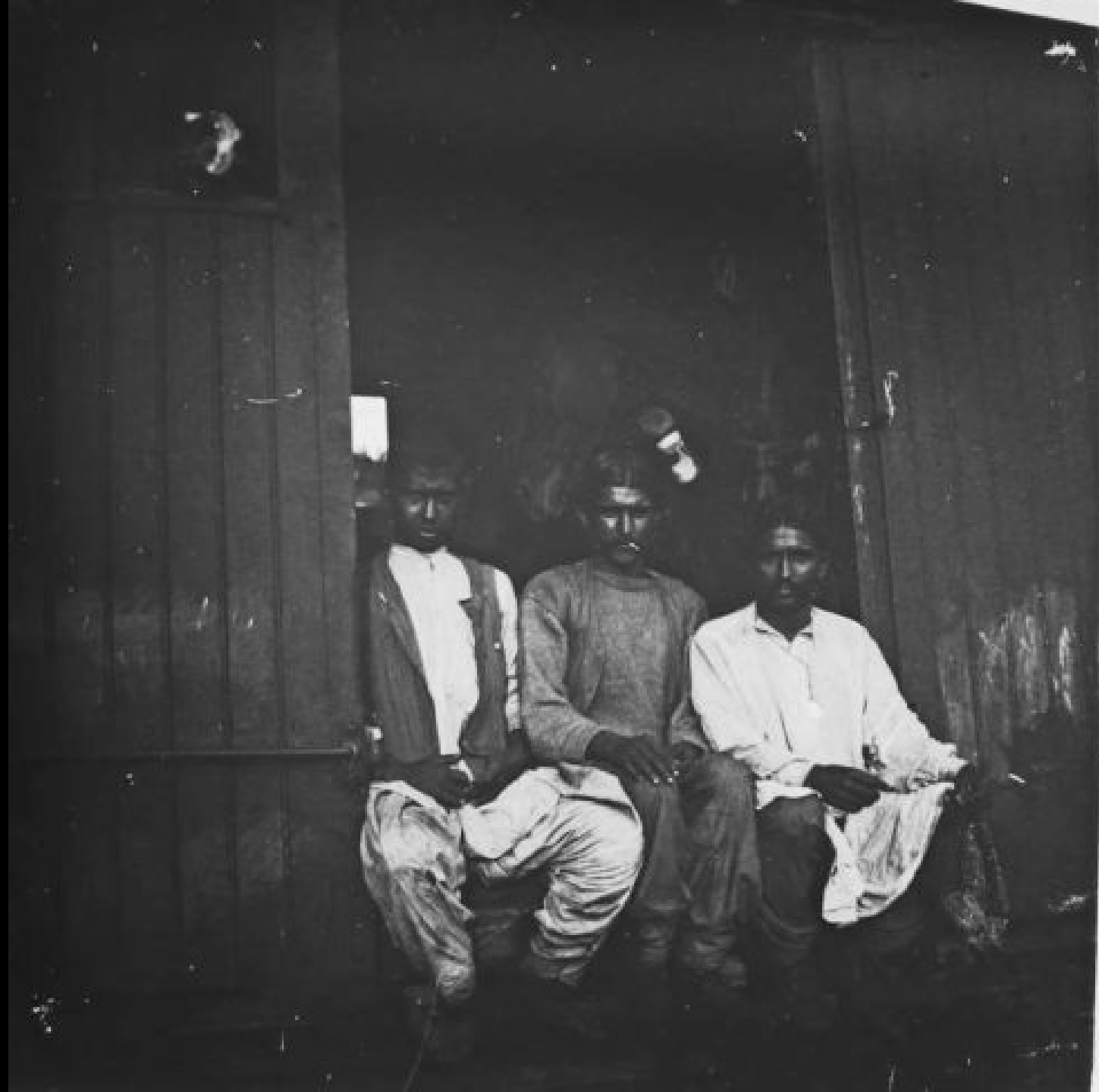
2377



2378



2375



2380



2381



१३४१



2373



2384



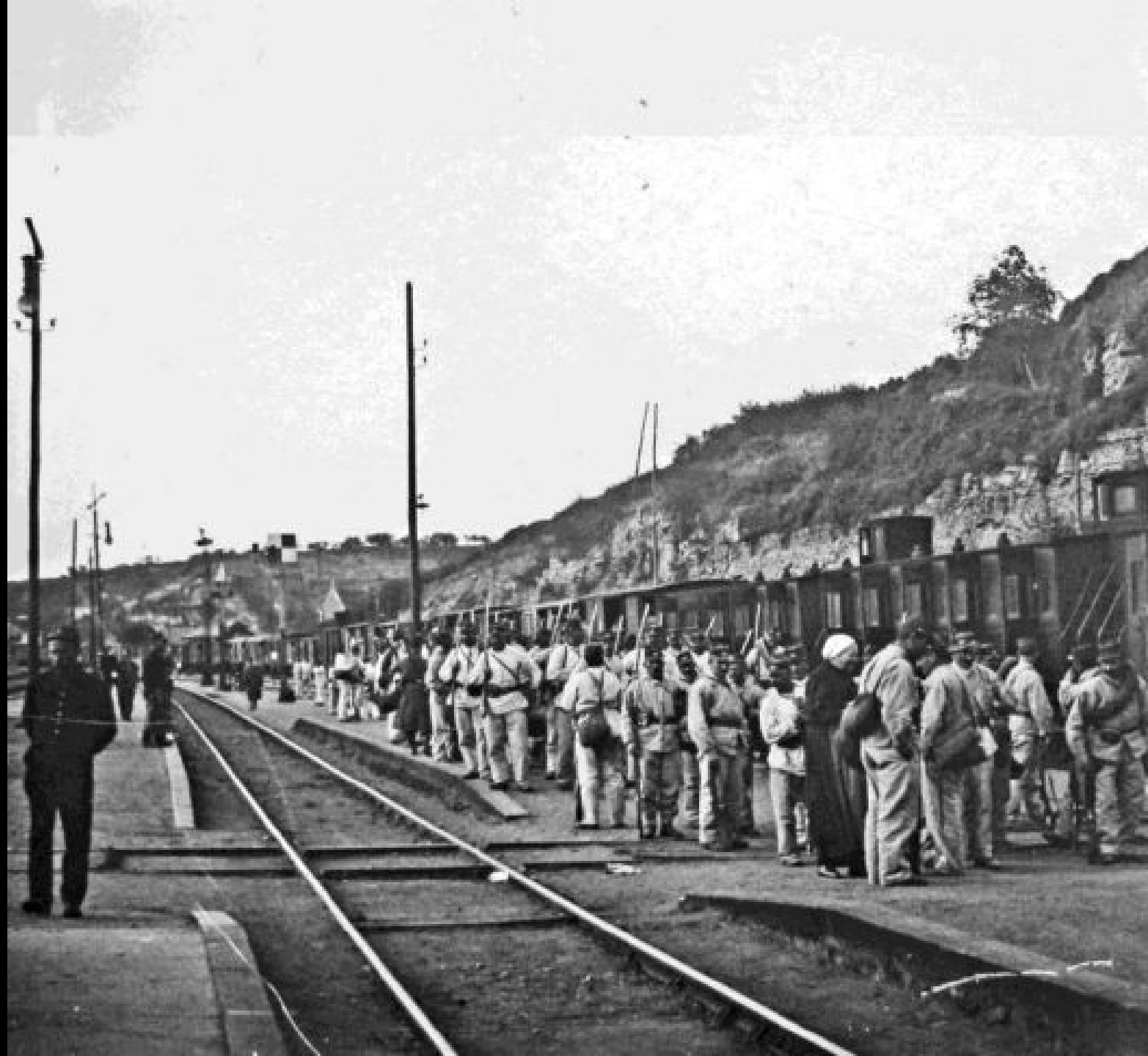
2385



2386









2391



2392



2393



2394



2395









2398



2399



2400



2401



2402



2403

2404





2407

2406





2407



2408



2409



2410



2411



2412



2413



2414



2415



2416



2417

2418







2420





2422





2423



9424



9495



2426



2427

2428





2429

LES
LIGNES DE FER
PARIS
PARIS





2431





2432



2433



2436



2442



2448



2444



2445











2450

2454



2455



2456



2457



2458







2461



2463



2464



2465



2466







2469



2470



2471



2474



2475





2476

2477



3742





2479





2480



2481



2482



2483



2485





ALL BARRACKS AVAILABLE
+
CUISINE



2487



2488



2489







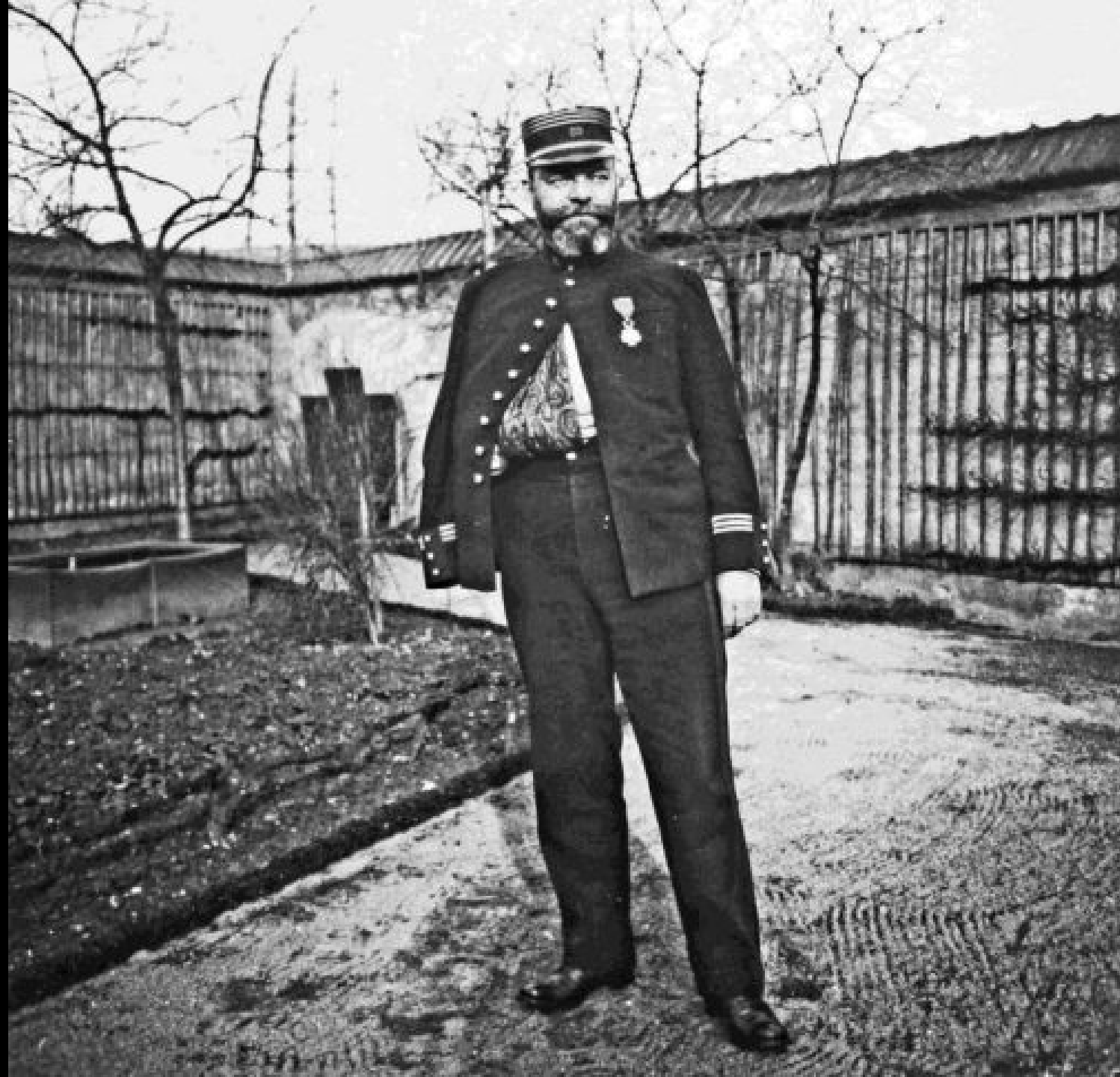
2492



2493







2496





2497



2498



2499