

Raymond Rollinat

1916



3055

Querre - 1916

70 - Du 21 janvier au 5 février 1916

ILFORD

ALPHA  
LANTERNS

3055 a 3065

- 79) 21 janvier 1916 - M<sup>r</sup>: Pacton, fils du maire d'Argenton.
- 22 - id - M<sup>r</sup>: le Dr. Georges Lamy, aide-major de 1<sup>re</sup> classe.
- 29 - id - M<sup>r</sup>: le sous-lieutenant Baudet, du 290<sup>e</sup>.
- id - Villes d'acier provenant de la fabrication des obus de 75 à Argenton.
- id - Wagon chargé de minerai de fer de Chénier, près Chaillac, en gare d'Argenton.
- 5 février - M<sup>r</sup>: Maurice Galland, du 90<sup>e</sup> d'infanterie.



3056





3057

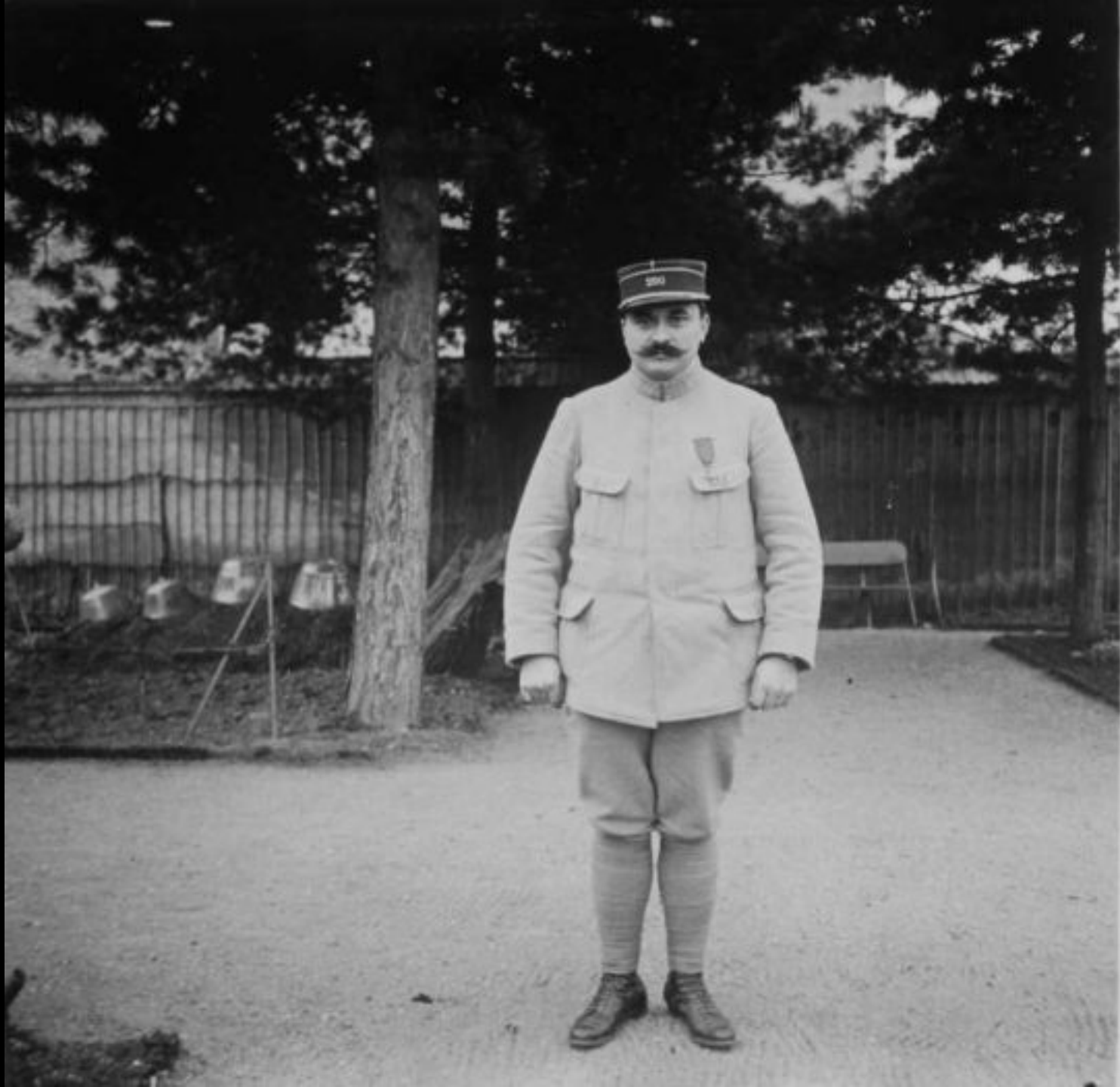




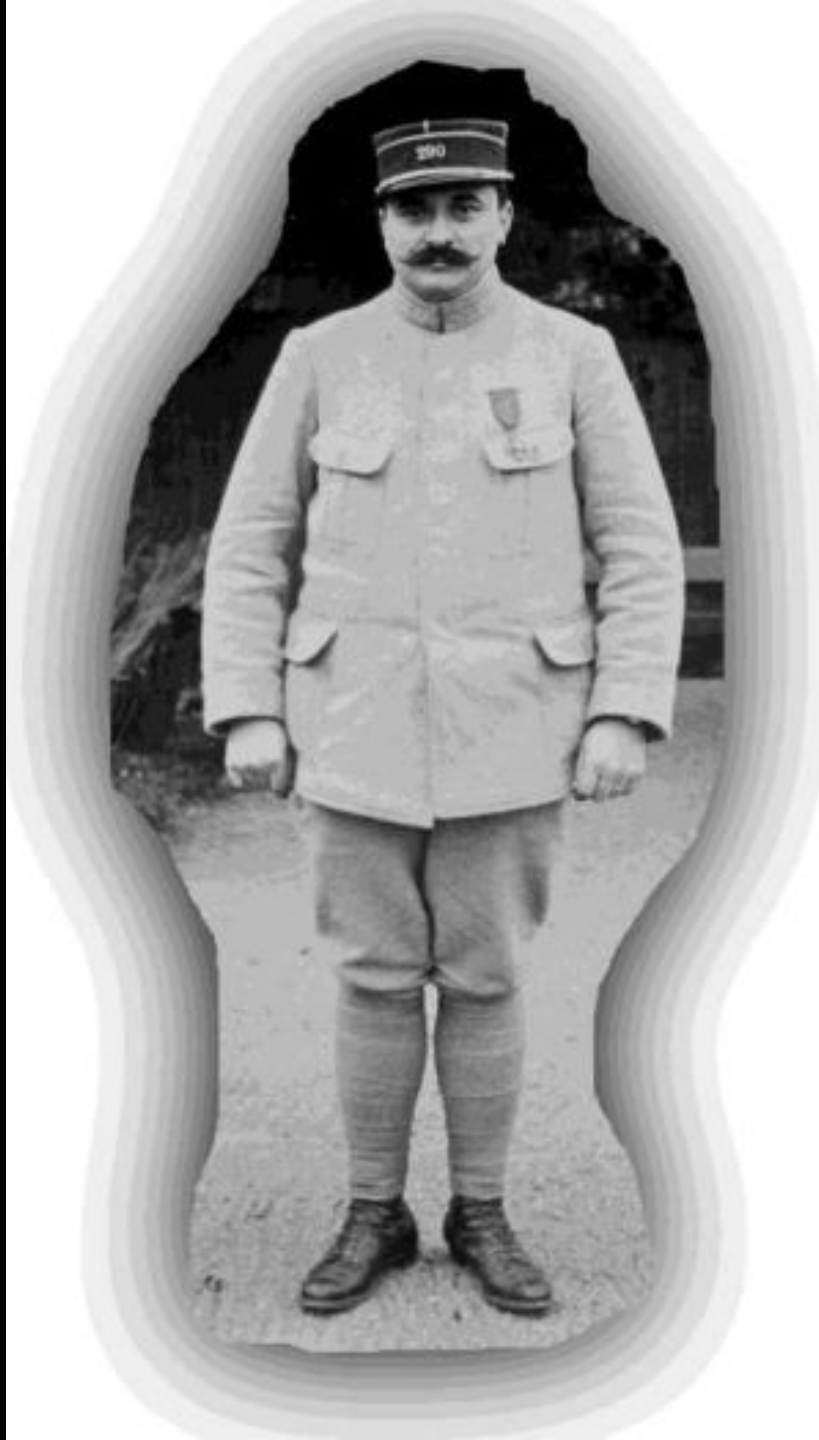


3058





3059





3060





3061





3062



*Guerre - 1916*

*97 - Dec 14 juillet 1916*

**ILFORD**

**ALPHA  
LANTERNS**

97) 14 juillet 1916. - Mairie provisoire; Autorités  
de vant porte de la mairie; gendarmerie;  
porte du Stand; ville haute, près marché au blé;  
vieille prison; porte ancienne, en ville haute,  
près le pont vieux; galeries sur l'eau et église St  
Benoit, à Argentan, près le pont vieux; ancienne  
maison Mercier - génétoux, rue Paul-Bert.

14 juillet 1916. - Jardin Rollinat. Cloches abritant des  
points de vue de Lortues, de Lézards et de Serpents.



3063





30 64





3065







3066



3068





5069





8070







3072

3073





3075



3074



8088



3029



3090





3091



3092



3093



3094



3092



8096



3097



Row  
No

3098



25

27

LARD

SURF. 17' 38

CV. 6  
PV. 10

TSI

6

3099



9100



8103



3 104



3108



8109

8110





3110





8111

3112



84 - Du 10 avril au 19 avril 1916

**ILFORD**      **ALPHA**  
**LANTERNS**

Guernsey - 1916

84

10 avril 1916. - M<sup>lle</sup> Nelly Pactou

11 avril - M<sup>l</sup> le fils du directeur des Postes  
Capitaine Fernand Gautier

14 avril - Quartier Pierre-Lalée (vue prise de la Croenouille)

15 - Les Clous (vue prise du chemin de fer)

17 avril - Camions automobiles sur champ de foire (vue prise d'en bas)

18 avril - Camions automobiles sur champ de foire (vue prise d'en haut)

18 avril - Pié de Châteauneuf.

19 avril - Tortues accouplées près le petit bassin du jardin (bonnettes 1<sup>re</sup>)

3112 à 3129

2113



8113





8 114





3115



8-116



3117



3118



3118



3119



3420









3421



3124



9 125

3126





3130





8181





8132





8133





3184





E. BOURGEIX Fils MECANICIEN

3135

E. BOURGEIX FILS MÉCANICIEN







3140

3141



3142



3 144



号146



2147





3148







9149

8.150





8150



8151





3152



3153







8154

8155



3156







3152



3158



3159



3160





3161





8 162





3163





3164



3165





3166



3167



3168



HOTEL

Three men in dark uniforms and caps walking towards the camera on the street.

NOUVEAU  
HOTEL



3189

3189





3184

184









3188



2194



2 195







2197







2198



2 199



9200





3203



3204





9205





9206





3207



3208

2209



9912



9213

8214  
~~8214~~







3215

86

327 a 3227

Guetze- 1916

93 - du 29 juin au 1<sup>er</sup> juillet 1916

ILFORD

ALPHA  
LANTERNS

93 ) 29 juin 1916. - Foin dans la cour de la gare; on organise la presse.

29 juin. - Aéroplane au-dessus d'Argenton. Hôtel de la Promenade, clocher.

30 juin. - Louise faisant sa curette pour établir son trou de porte. (Près cloches en verre)

1<sup>er</sup> juillet. - M<sup>lle</sup> Genevieve Bridou, M<sup>r</sup> André Bridou, M<sup>r</sup> le sous-lieutenant Michel Leblanc, blessé.

1<sup>er</sup> juillet. - Aéroplane au-dessus de la maison Rollinat.




3217





3218

A black and white photograph of a street scene. On the left, a utility pole with multiple cross-arms and insulators stands against a cloudy sky. A street lamp is attached to the pole. In the foreground, the dark silhouette of a building is visible on the left. In the background, another building with a chimney and a small tree are visible. The sky is filled with soft, diffused clouds.

3219





3920



FACTURE

გზილი







3223



3924



၁၉၁၅





3926

4





3227

3228

11





8526

8289



8240





3242

96

3250 a 3267



96 - Du 9 juillet au 11 juillet 1916

**ILFORD**

**ALPHA  
LANTERNS**

Guerre - 1916

- 96) 9 juillet 1916. - Grange des prisonniers de guerre allemands, à Argenton, entre Maroux et Naillae.
- 11 juillet. - Vue d'Argenton (vues prises de la Bonne-Dame).
- 11 juillet. - Cour de la gare aux marchandises, à Argenton.  
Ours de 75, à tourner; Machine à presser le foin, servie par des prisonniers allemands.
- 11 juillet. - Ponte de Louthe, jardin Rollinat, à Argenton.



3250



9251



3259





9953







3254



3255







3256





၁၉၅၇



3258





8259



3260



3269



3262 a' 3262



~~3268~~  
3268



3264



3265





3266



3267





3268





3269



3970





3271





3273

3274





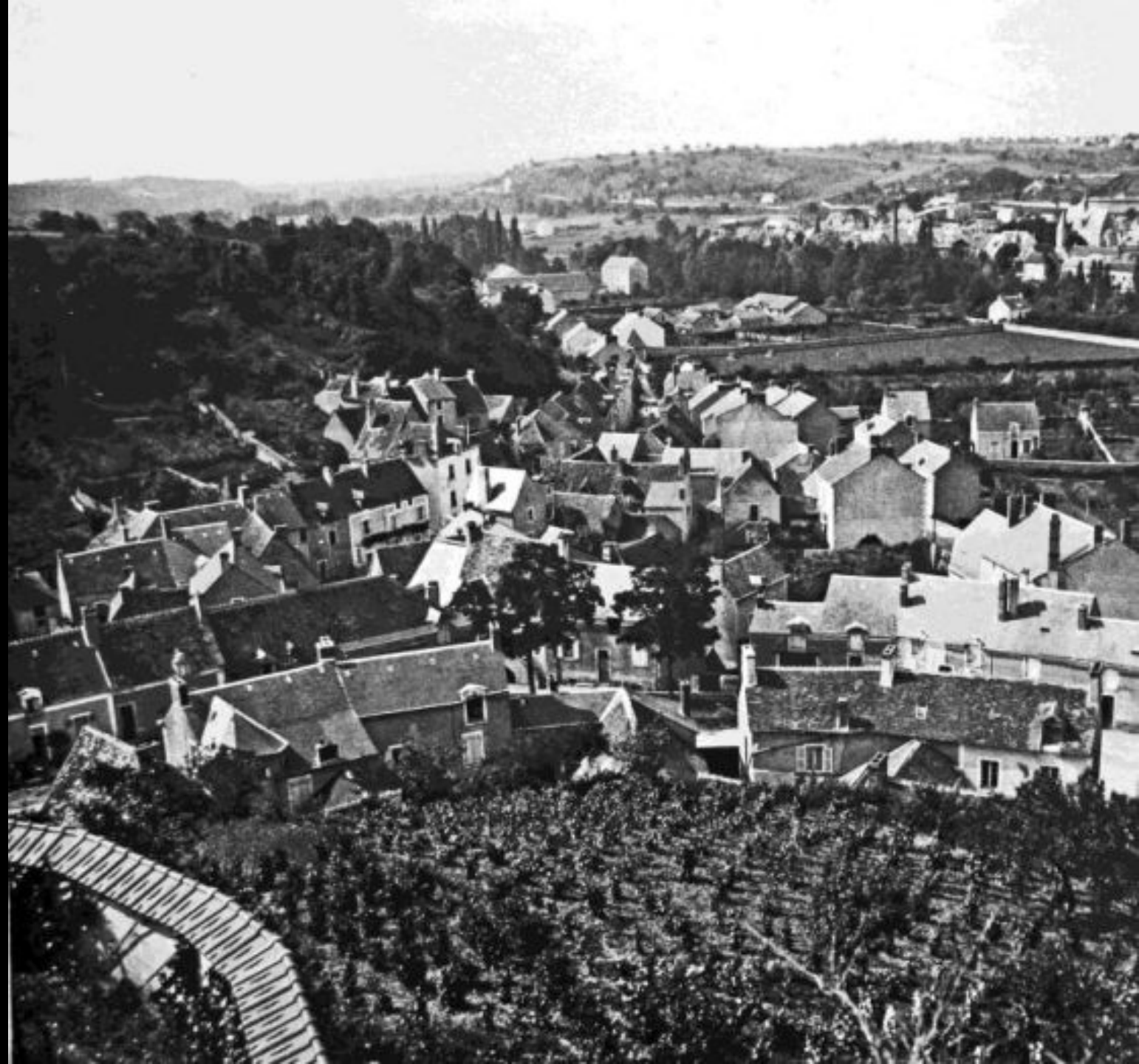
3275



3276



3277





3278





9279

3290







3281



3282



3283



3984



3294





3295



3297



3298

3299



3300





9801



805







88 16



3317

3818



8819



3320





9990



9991



3336





3337



9938



3342

**TAISEZ-VOUS !**

**MÉFIEZ-VOUS !**

**LES OREILLES ENNEMIES**

**VOUS ÉCOUTENT**

Prescription de la Circulaire du Ministre de la Guerre  
en date du 20 octobre 1915.

3348



3345



3346





8847





3348



3349



3350



3351



9999



3354



9955

GENERALE  
CHEMINS DE FER  
LIGNES DE NAVIGATION  
A. VANDER  
NEW YORK 27 AVENUE, NEW YORK, N.Y.  
© 1914, A. VANDER, NEW YORK, N.Y.







3358



9595



3360



3861



3362





8863



3364





8865





3366





3371



3372



9973







3374



3375



3376



8877



8378

9379





3380







8881

3382



ᄃᄃᄃᄃ



8384



3385





3387

3328





88 89



3398





3399





3400

8401





2402





9409



3410



8411





3412

3415



8416





8417

3418







3419

3419



3420



9421







3422

3429



3425







3426

8427





3428

8429



8430



3481





3432

3433







3483





3494



8485





3444



3448







3449



8451



3452



3433



3454



3455



3456



3458





3459



3460



3462



3463



3469



3467





3468





8,469





8470



3471

3472



3473





3474



3475







3477



3478



3479



8483



8484



8485



3486





3488





8489



3491





8492





8494





20  
K.L.  
590

3495



8496



8497



3498



8500





3501