

# Eguzon

par R.Rollinat

CRAINT LA LUMIERE ET L'HUMIDITE

DEPOSEE MARQUE



NOUVELLES

PROCES USULI TRAR RAPIDES

OMURE d'ARGENT

UNIS FRANCE 76

AIN EXTRA-FIN)

DIMENSION

45 x 107

4261 enregistré 1 m  
172 du 16 septembre

EMULSION

GRIESHABER FRERES & C<sup>ie</sup>

SOCIETE DES PRODUITS PHOTOGRAPHIQUES "AS DE TREFLE"

USINE A SAINT-MAUR (SEINE)

- 6 septembre 1924 - Coronelles lines. Bataille entre récifs (à 0 m. 50) - 11 -  
7 - 15 - Coronelles lines. Bataille de tentative d'accomplissement (à 0 m. 50) - 1 -  
8 - 15 - 15 - Bataille au soleil, en cage (à 0 m. 50) - 1 -  
13 - septembre - Barrage d'Éguzon M. M. Hautreux.



6

GRIESHABER FRERES & C<sup>ie</sup>  
SOCIÉTÉ DES PRODUITS PHOTOGRAPHIQUES "AS DE TRÈFLE"  
USINE A SAINT-MAUR (SEINE)

POUR GRANDS INSTANTANES 45 X 107

269 du 6 septembre  
au 13 septembre 1924

UNIS  
FRANCE  
D'ARGENT  
TRA-FIN)

NOUVELLES  
RAPIDES

CRAINTE LA LUMIERE ET L'UMIDITE

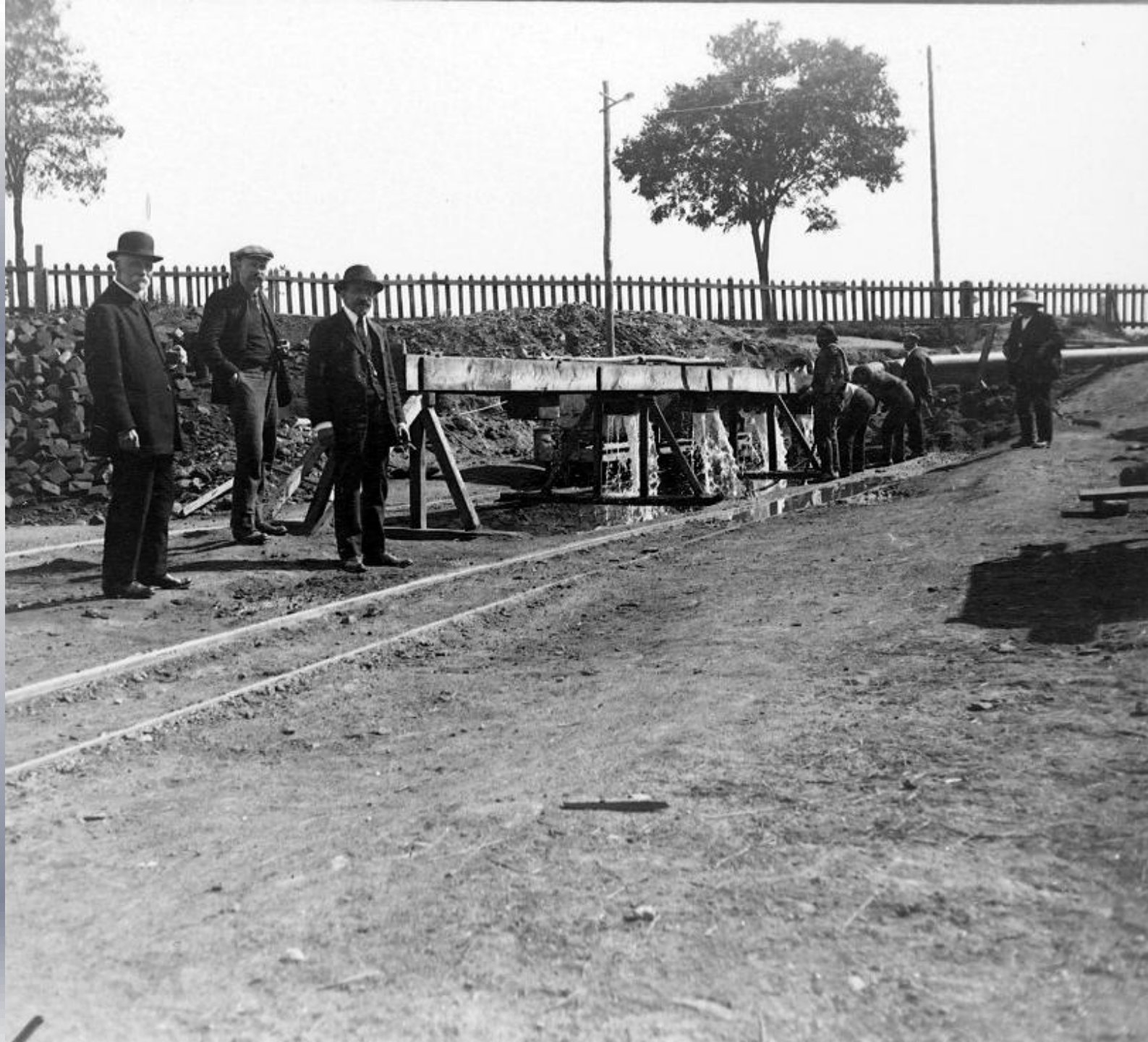




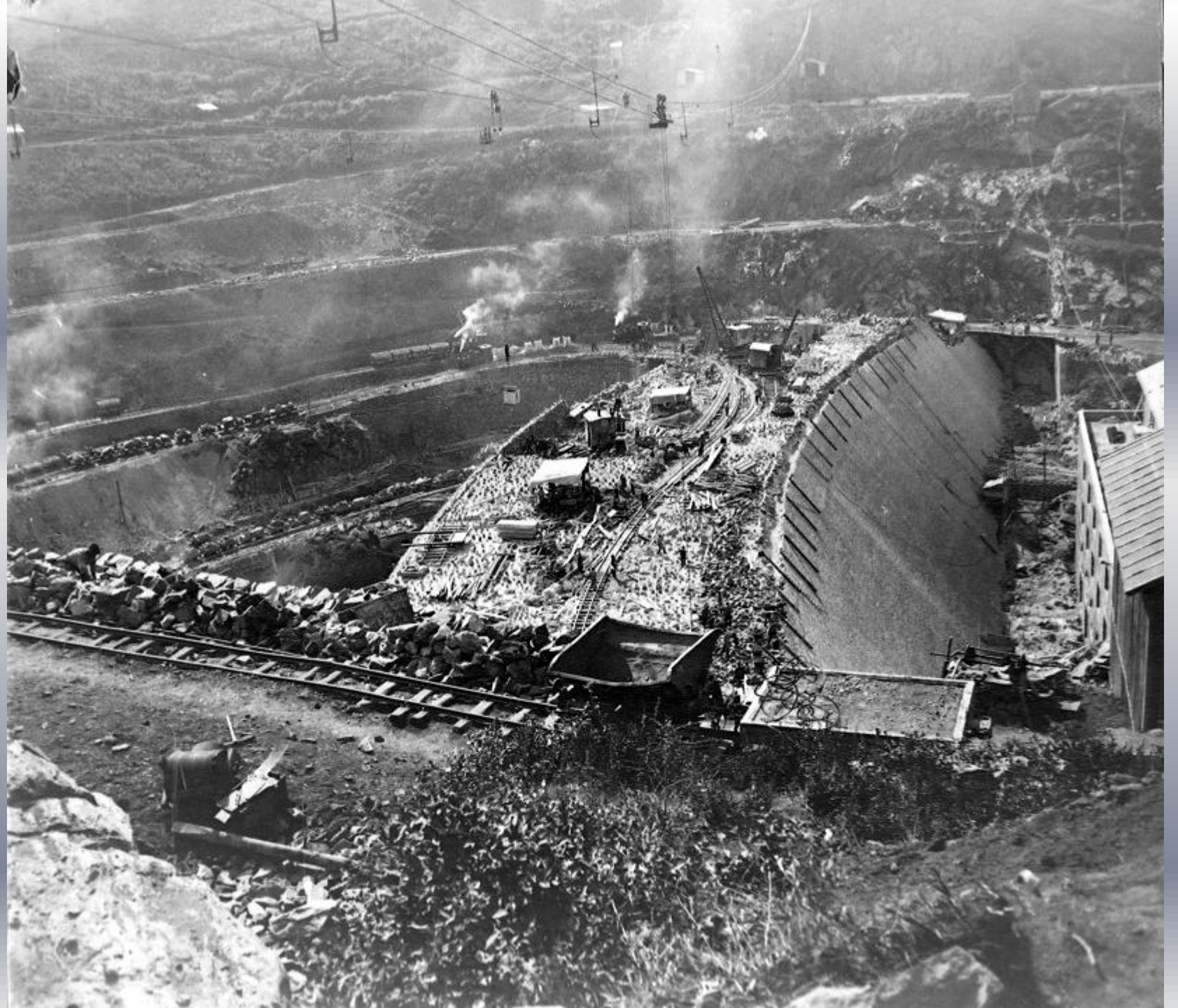




























































GRIESHABER FRÈRES & C<sup>IE</sup>  
SOCIÉTÉ DES PRODUITS PHOTOGRAPHIQUES "AS DE TRÈFLE"  
USINE A SAINT-MAUR (SEINE)

N. D. EMULSION  
1709

182 08 Septembre

45x107  
DIMENSION

IN EXTRA-FIN)

UNIS  
FRANCE  
76  
BROMURE D'ARGENT

1925

PLAQUES ULTRA-RAPIDES  
NOUVELLES

CRAINTE LA LUMIÈRE ET L'HUMIDITÉ



DEPOSÉE MARQUE

281) 30 septembre 1929. - Crozant; fort  
brouillard.

Pont de Crozant, sur la Creuse; on le surélève  
parce que le niveau de la rivière sera plus élevé quand  
le barrage d'Éguzon fonctionnera.

Au bas du promontoire portant les ruines  
de l'ancienne forteresse, le confluent de la  
Tidelle et de la Creuse

30 Septembre 1929

Ruines de Crozant. Pont qui'on <sup>esthonne</sup> ~~de~~  
de plusieurs mètres, sur la Creuse. - Confluent  
de la Creuse et de la Sédelle (Bicentenaire)

















GRIESHABER FRÈRES & C<sup>IE</sup>  
SOCIÉTÉ DES PRODUITS PHOTOGRAPHIQUES "AS DE TRÈFLE"  
USINE A SAINT-MAUR (SEINE)

5x107  
DIMENSION  
TRA-FIN)  
UNIS.  
FRANCE  
ARGENT

282 du 2 octobre  
1925

1505  
N. O. EMULSION

NOUVELLES  
RAPIDES

CRAINT LA LUMIÈRE ET L'HUMIDITÉ



2 octobre 1929 - Pont de Chambon et  
travaux du barrage d'Espeyrou.

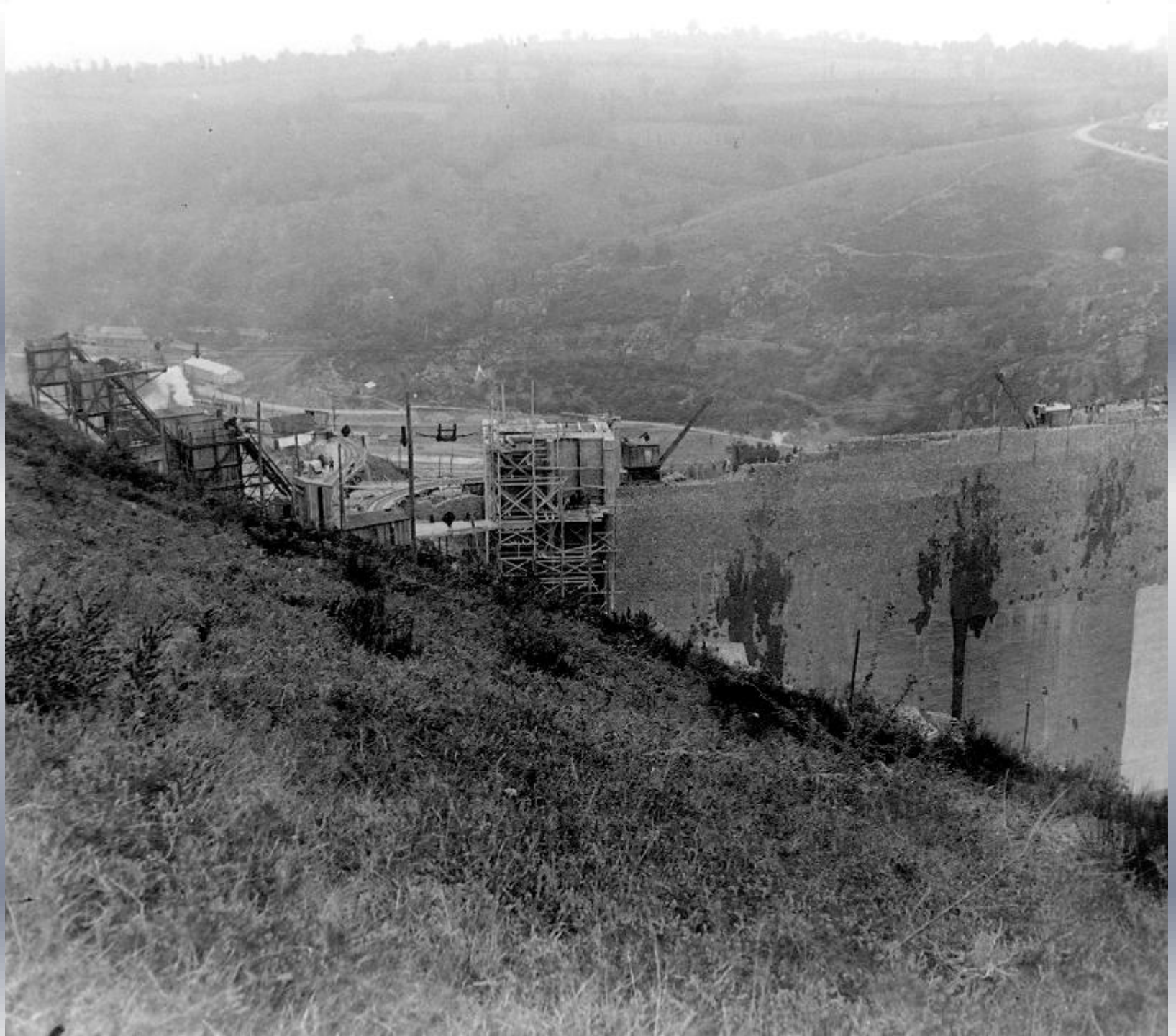












282) 2 octobre 1928 (Un peu de brouillard).

Le pont de Chambou, sur la Creuse,  
appelé à disparaître quand le barrage fonctionnera.

Les travaux du barrage d'Eguzon  
un peu de fumée par les grues et les locomotives;  
et un peu de brouillard au loin.











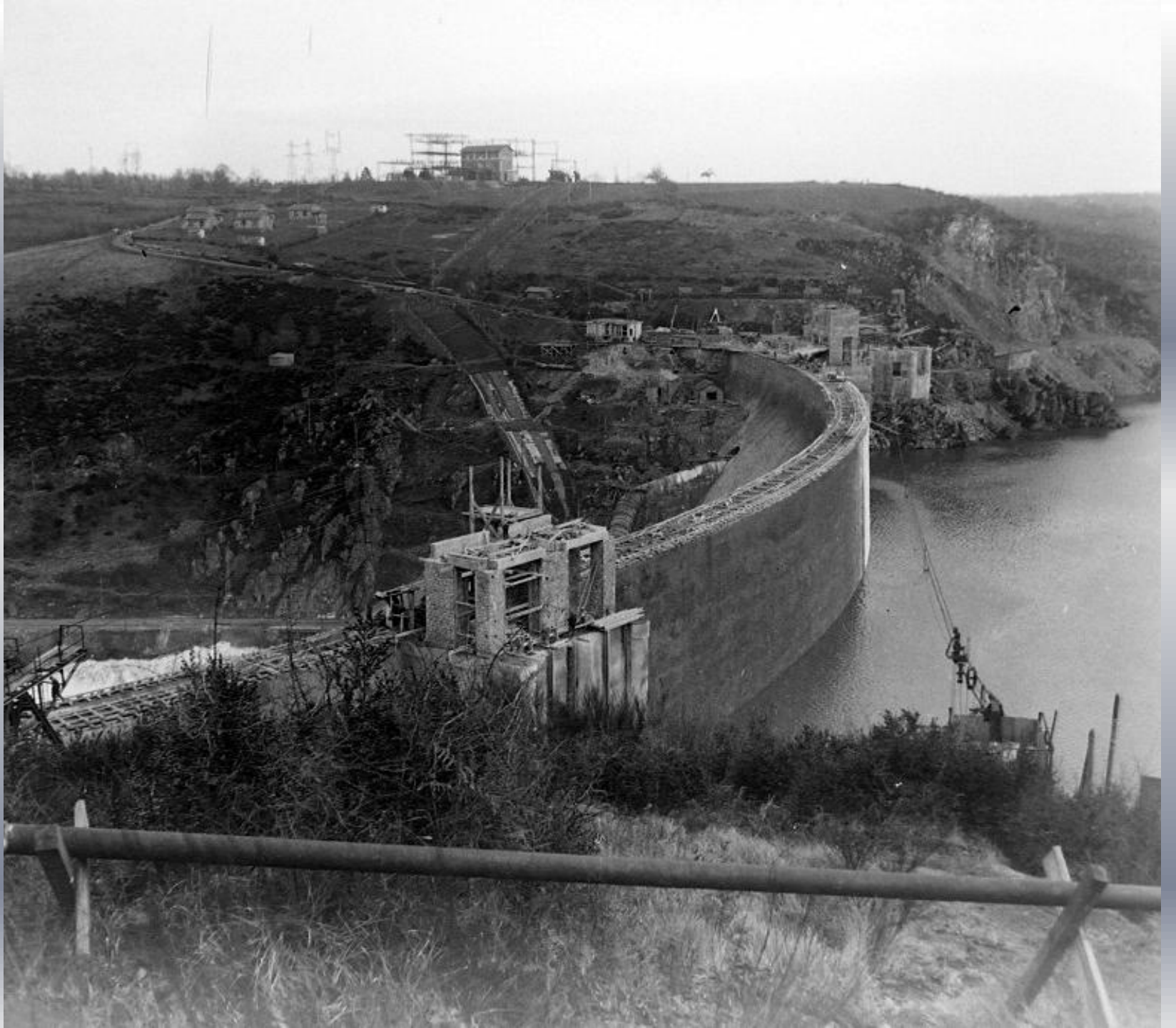






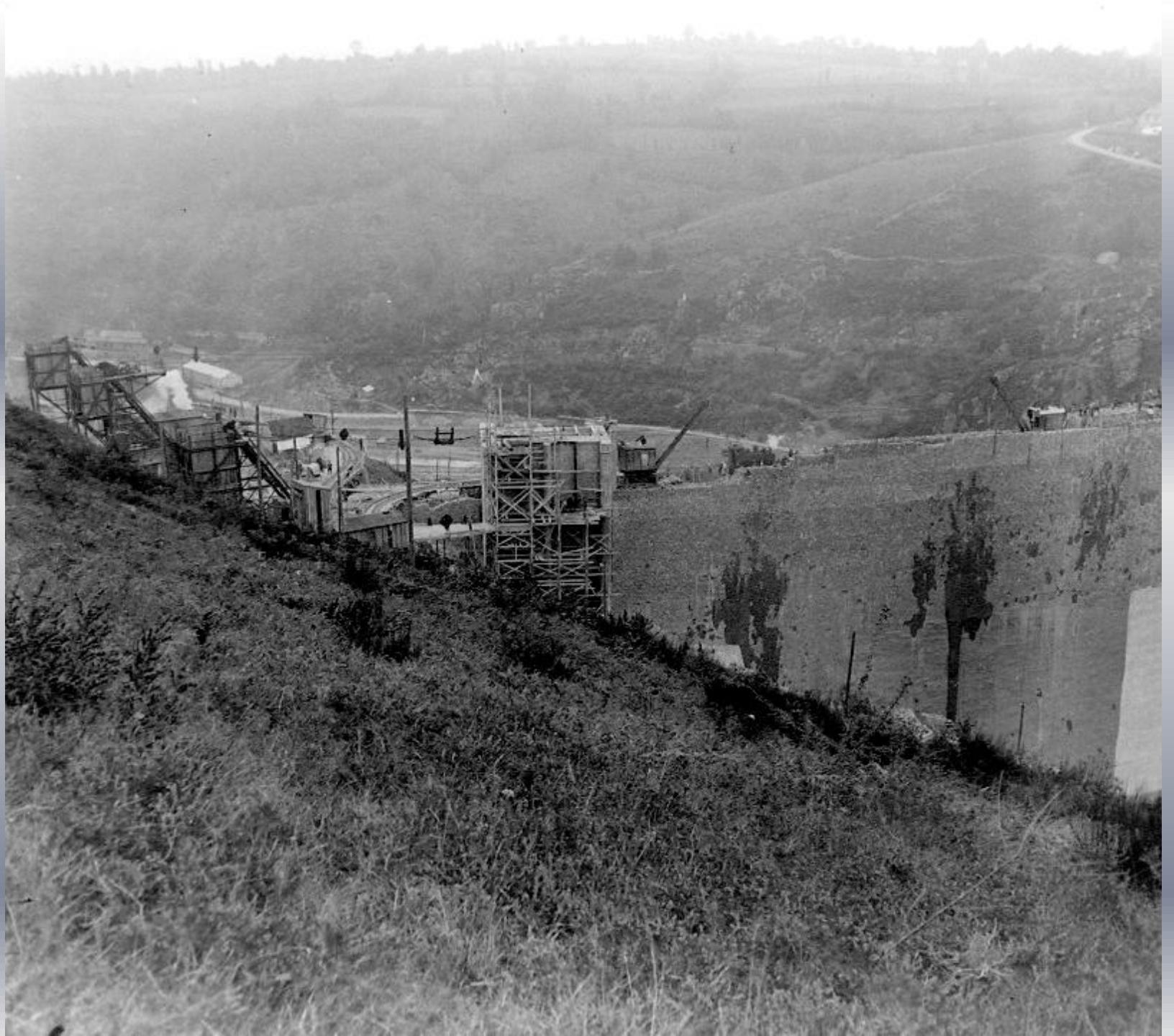






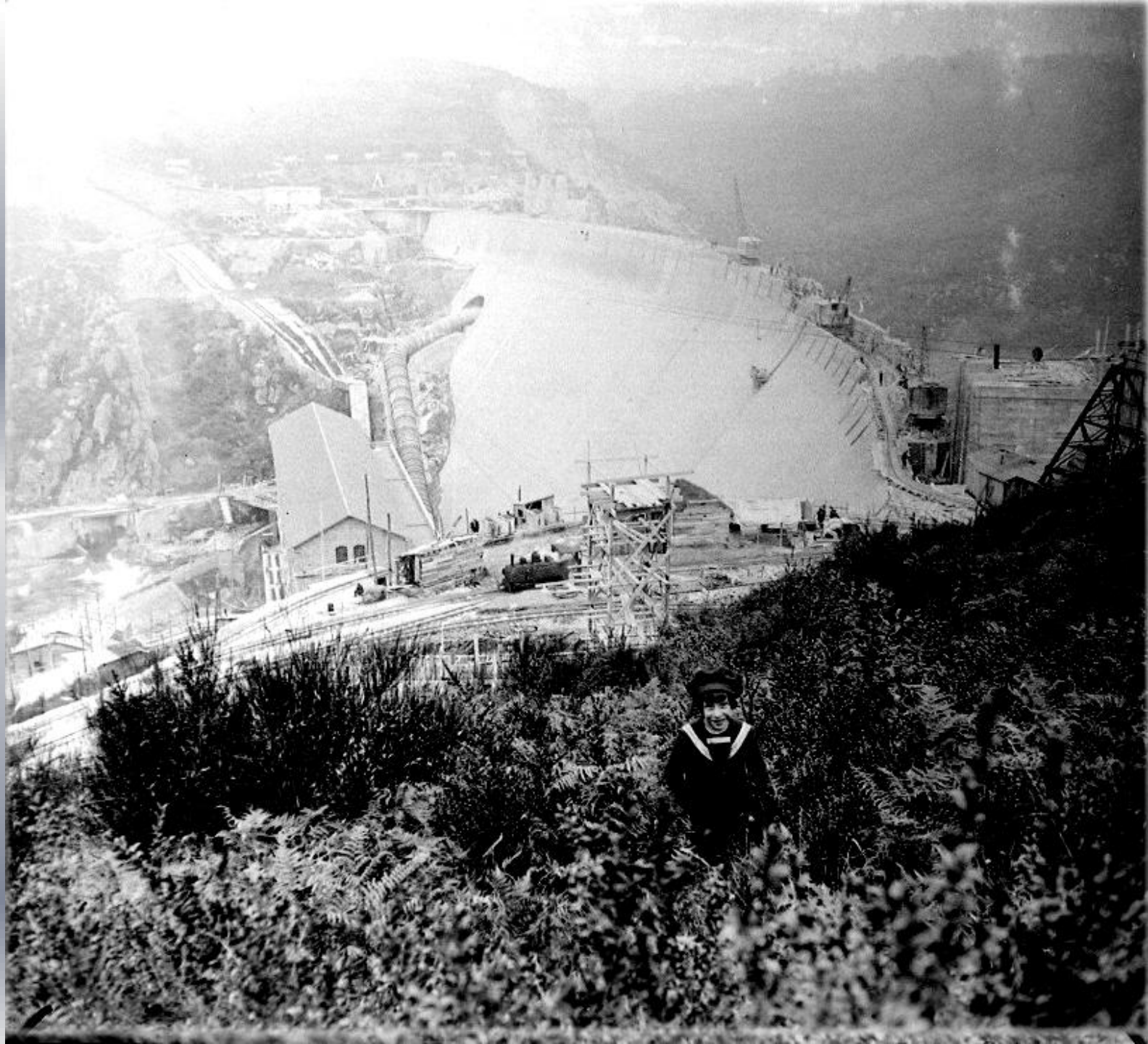








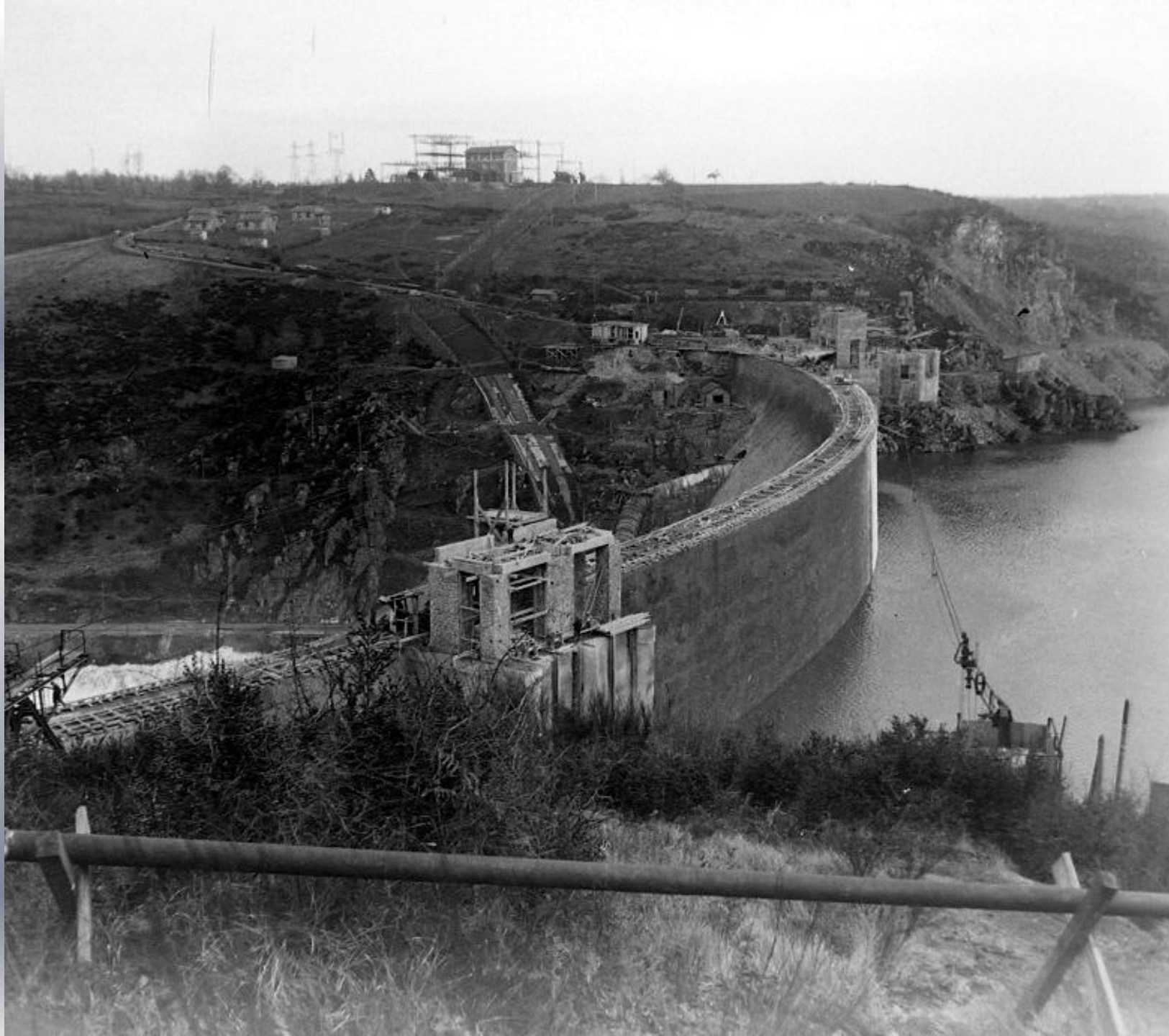




















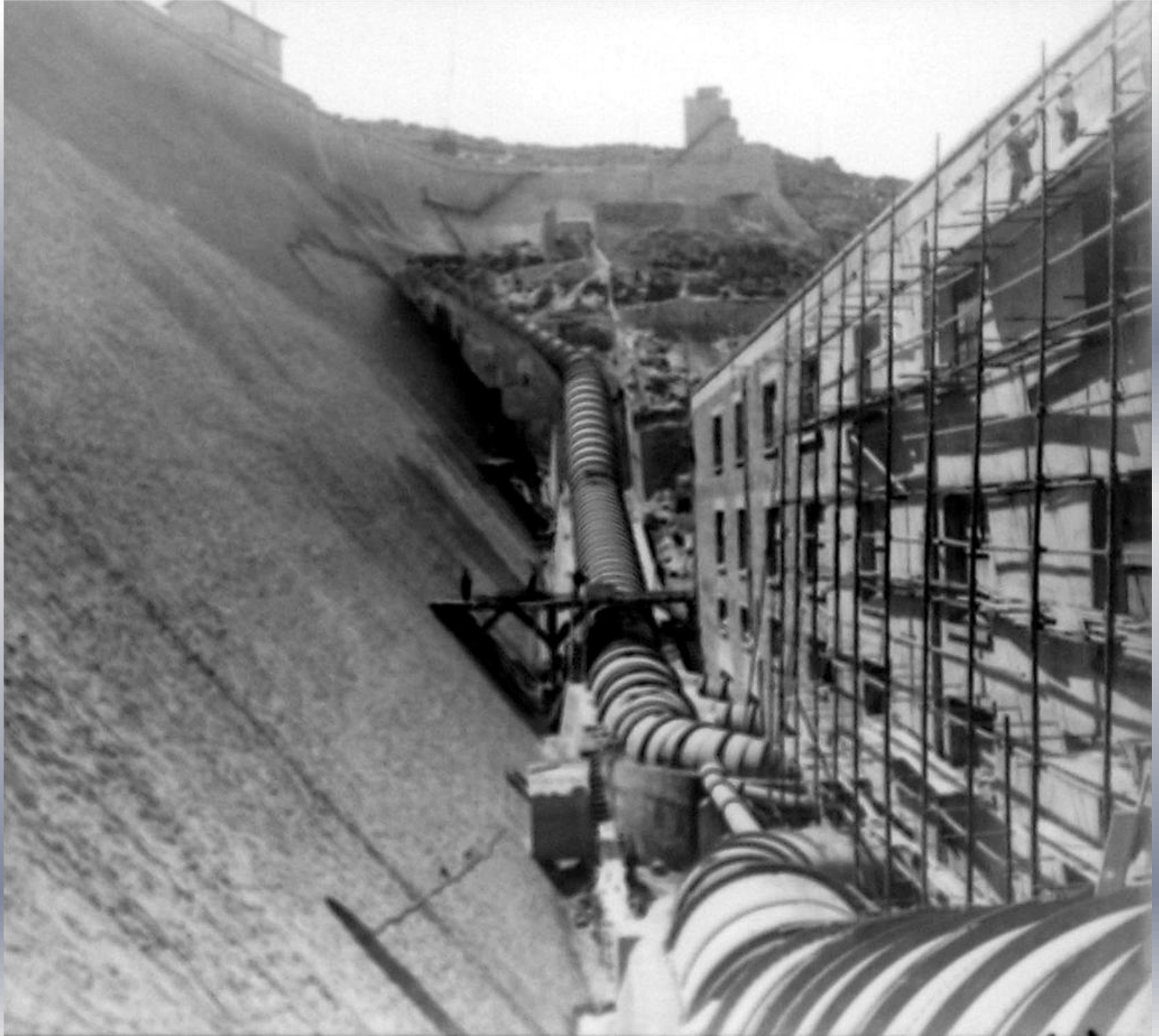












5893 25904

23 septembre 1928 - Crânes trouvés sur l'emplacement de l'ancien  
cimetière des Cordeliers, à Argenton (à 1 m.) - 1 -  
26 septembre - M<sup>me</sup> Jeanne Gibourel et son fils (à 1 et 3 m.) - // // // // -  
27 septembre - Croisant de la berrage d'Épuyon - // // // -













