

Fonds Ponroy

PREMIÈRE PARTIE — VOL. VI

N° 111. — NOVEMBRE 1925

REVUE  
d'Histoire naturelle appliquée

PUBLIÉE PAR

LA SOCIÉTÉ NATIONALE D'ACCLIMATATION DE FRANCE

EXTRAIT

Les tirages à part d'auteur ne peuvent être mis dans le commerce  
(Art. 117 du Règlement, § 4)

R. ROLLINAT

NOTE SUR LA REPRODUCTION DU SANGLIER MALE AVEC LE PORC FEMELLE  
ET SUR CELLE DU PORC MALE AVEC LE SANGLIER FEMELLE

AU SIÈGE SOCIAL : 198, BOULEVARD SAINT-GERMAIN  
PARIS (VII<sup>e</sup>)

Téléphone FLEURUS, 04 76

MÉMOIRES  
DE LA  
SOCIÉTÉ ZOOLOGIQUE  
DE FRANCE

(Reconnue d'Utilité Publique)

ANNÉE 1904

EXTRAIT

Les tirés à part ne peuvent être mis en vente  
*(Décision du Conseil du 25 mai 1901)*

OBSERVATIONS SUR LA TENDANCE VERS L'OVOVIVIPARITÉ  
CHEZ QUELQUES SAURIENS ET OPHIDIENS  
DE LA FRANCE CENTRALE  
PAR  
RAYMOND ROLLINAT

PARIS (VI<sup>e</sup>)  
AU SIÈGE DE LA SOCIÉTÉ ZOOLOGIQUE DE FRANCE  
28, RUE SERPENTE (HÔTEL DES SOCIÉTÉS SAVANTES)

1904

BULLETIN

DE LA

SOCIÉTÉ NATIONALE D'ACCLIMATATION

DE FRANCE

(Revue des Sciences naturelles appliquées)

Observations sur la nourriture des Reptiles

du département de l'Indre

Par R. ROLLINAT

*Année 1905*

AU SIÈGE SOCIAL

DE LA SOCIÉTÉ NATIONALE D'ACCLIMATATION DE FRANCE

33, rue de Buffon (près du Jardin des Plantes), PARIS

Le Bulletin paraît tous les mois

BULLETIN  
DE LA  
**Société Nationale d'Acclimatation**  
DE FRANCE

(Revue des Sciences naturelles appliquées)

SUR  
**LA DESTRUCTION DU SAUMON COMMUN**  
(*Salmo salar* LINNÉ)  
DANS LE BASSIN DE LA LOIRE  
Par **RAYMOND ROLLINAT**

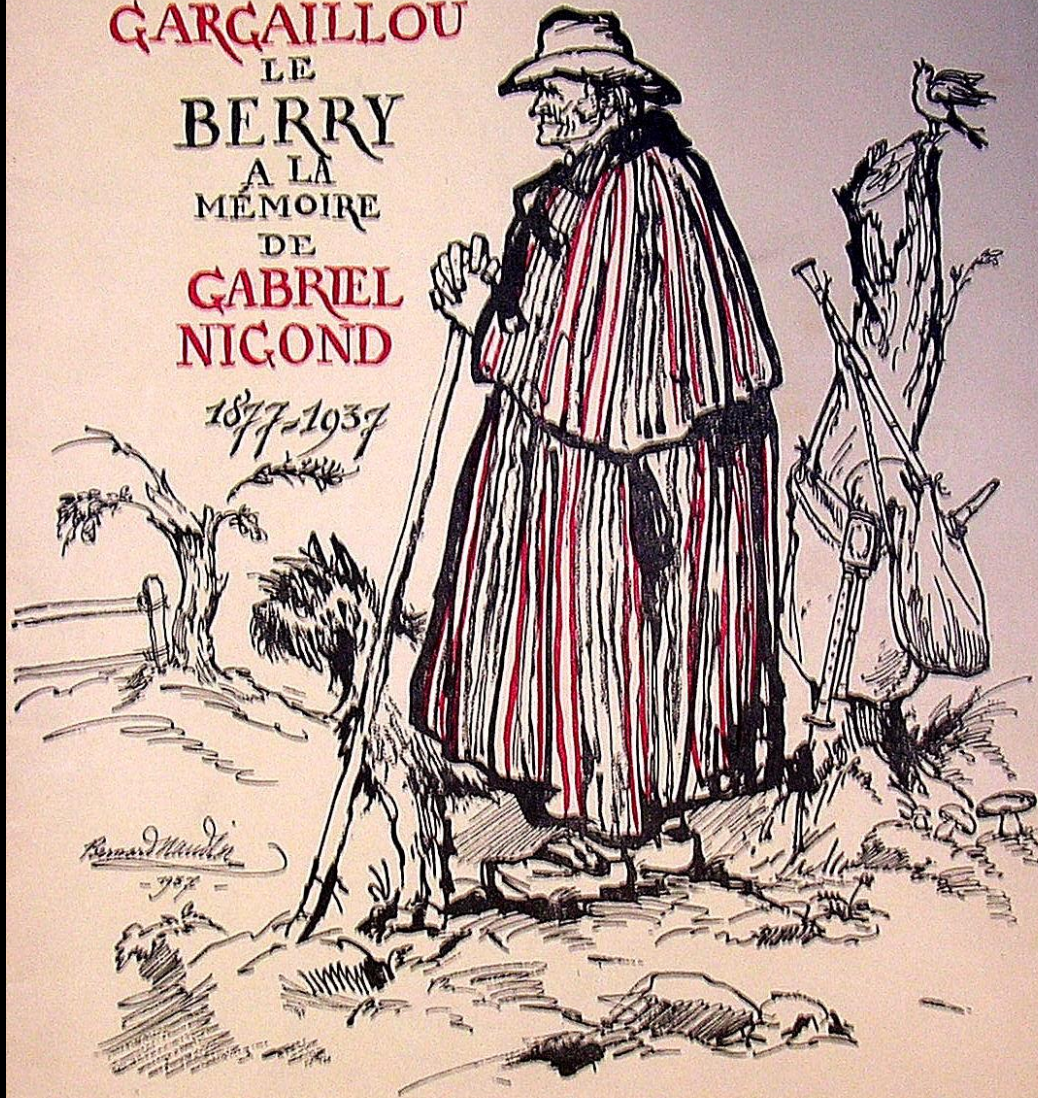
---

Année 1913

AU SIÈGE SOCIAL  
DE LA SOCIÉTÉ NATIONALE D'ACCLIMATATION DE FRANCE  
33, rue de Buffon (près du Jardin des Plantes)  
PARIS

LE  
**GARÇAILLOU**  
LE  
BERRY  
A LA  
MÉMOIRE  
DE  
**GABRIEL  
NICOND**

1877-1937



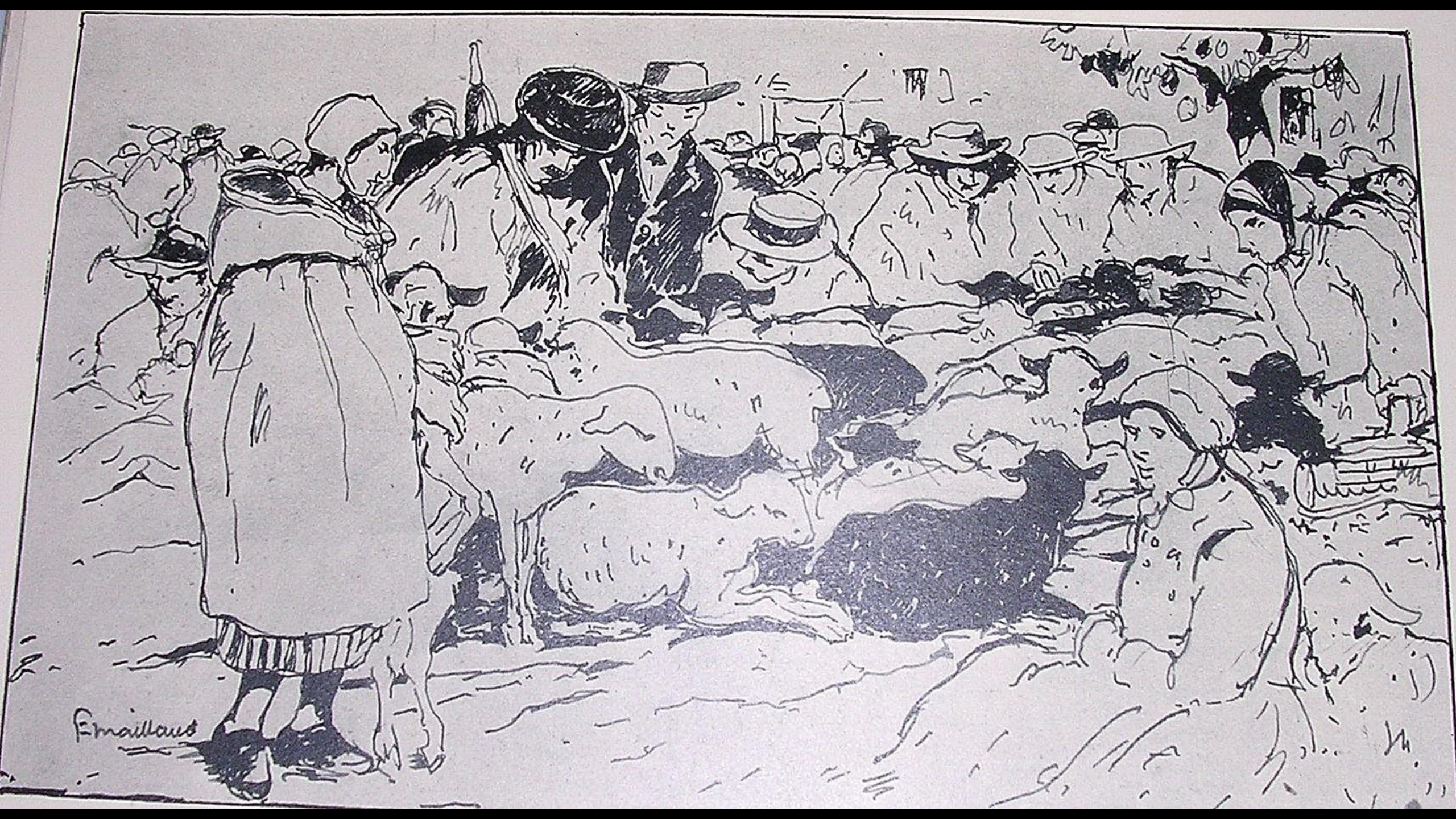
Bernard Minckler  
- 1987 -



F. Markland







Emillaut





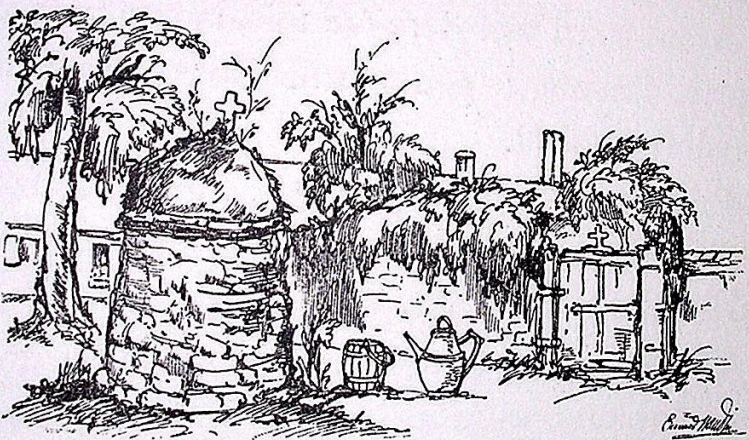
F. M. A. L. L. A. N. D.



\* \* \*

Au pieux silence de jadis a succédé le poignant silence de la nature obéissante.

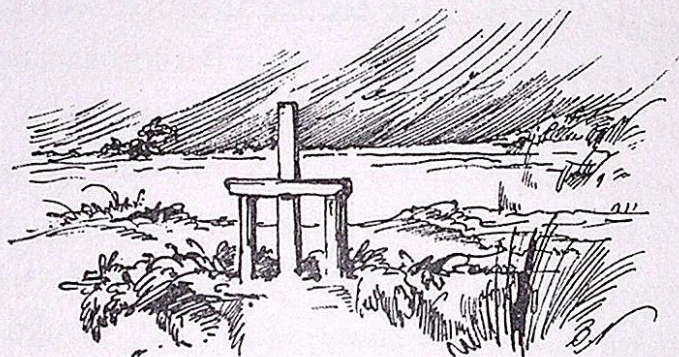
Si peu qu'il reste des pierres de ce temps-là, elles sont le témoin de journées de labeur et de prières, et lorsqu'il arrive à la lune de par-



courir aujourd'hui le pays de Brenne, elle ne s'arrête jamais sans mélancolie à l'abbaye de Saint-Cyran, au-dessus du grand porche orné

\*  
\*  
\*

Dom Lancelot, sans se faire aider, grimpe entre les pins, pour atteindre le coteau du



Chillou, d'où la vue s'étend sur tout le pays. Ses élèves le suivent ; l'un d'eux, même, le dépasse.

— Nous y voici. Asseyez-vous sur cette pierre plate qui peut-être, jadis, a servi de table de sacrifice quand les Druides régnaient sur nos pères. Où en étais-je ? ah ! au verbe....





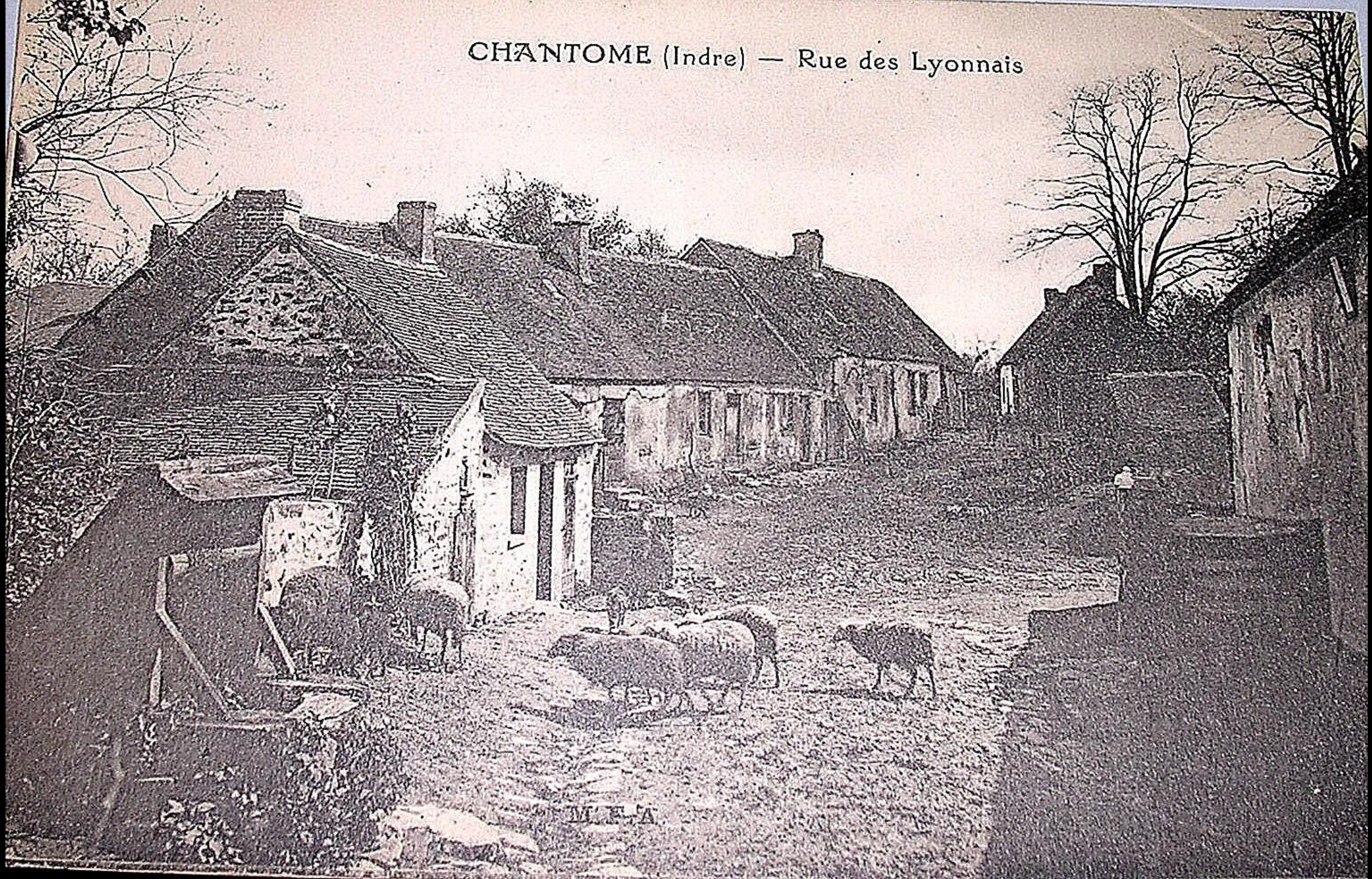
F. Markland





**JULES VÉRON**  
*Maison de George Sand à Gargilesse (Indre)*

CHANTOME (Indre) — Rue des Lyonnais



M.F.A.



Emillaus