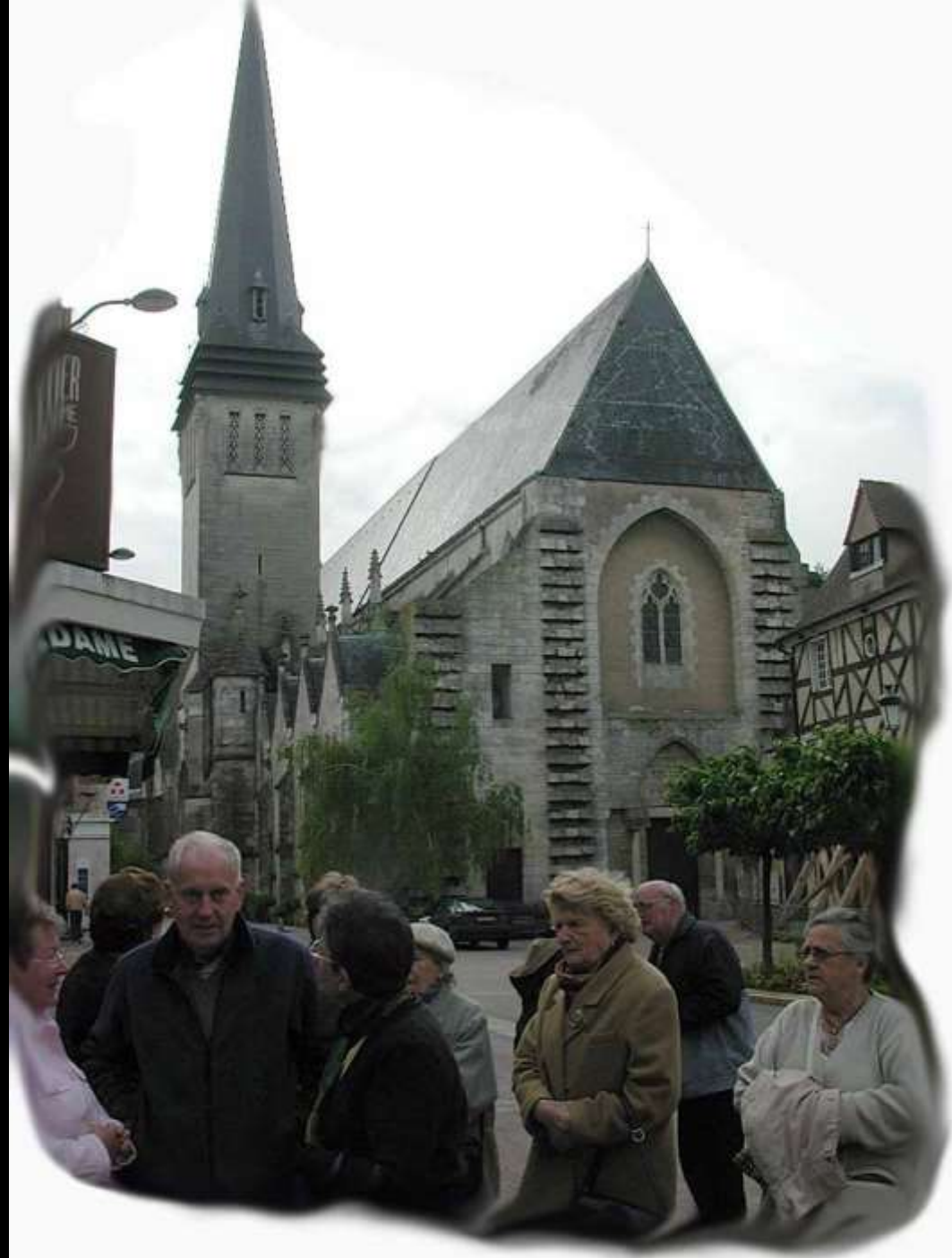


# Issoudun

21 avril 2006

par alain Gautier





FUNEILLES MARBRIÈRE

DU BEFFR







# ISSOUDUN

## Cité royale, Église St Cyr Tour Blanche

• Der "Weiße Turm" (12. Jh.) ☉ erhebt sich über der ehemaligen Königsstadt, in der ein Teil ihrer Stadtbauwerke ☉ und zahlreiche wertvolle Baudenkmäler noch zu sehen sind: das Rathaus (1731) ☉, das Stadttor, "la Porte de l'Horloge" genannt, (12. - 18. Jh.) ☉, die Kirche Saint-Cyr (10. - 11. - 15. - 16. Jh.) ☉ deren Kirchturmspitze und schönes Mobiliar sich anschauen lohnt, das frühere Hospiz (15. - 17. - 18. Jh.), heute Museum Saint-Roch ☉ (interessante Sammlungen, alte Apotheke aus dem 17. Jh.), ehemaliger Konvent der "Visitation" (1640), Basilika des "Sacré-Cœur" (1864) ☉. • Auch sehenswert ist das Ufer des Théols ☉.

• Very old royal city crowned by the White Tower (12th century) ☉. Part of the ramparts ☉ and a rich monumental patrimony have been kept: the Town Hall (1731) ☉, the Clock Gate (12th - 18th century) ☉, Saint-Cyr church (10th - 11th - 15th - 16th century) ☉, with its stained glass windows and fine furniture, the former Hôtel Dieu (15th - 17th - 18th century) houses the Saint-Roch Museum ☉ beautiful collections, apothecary 17th century, former convent of the Visitation (1640), basilica of the Sacred Heart (1864) ☉. • Site of the Théols river banks ☉.

Très ancienne cité royale dominée par la Tour Blanche (XII<sup>e</sup> siècle) ☉ et qui a conservé une partie de ses remparts ☉ et un riche patrimoine monumental : l'Hôtel de Ville (1731) ☉, la Porte de l'Horloge (XII<sup>e</sup> - XVI<sup>e</sup> siècle) ☉, l'église Saint-Cyr (X<sup>e</sup> - XII<sup>e</sup> - XV<sup>e</sup> - XVI<sup>e</sup> siècles) ☉, ses vitraux et son beau mobilier, l'ancien Hôtel-Dieu (XV<sup>e</sup> - XVII<sup>e</sup> - XVIII<sup>e</sup> siècles) abritant le Musée Saint-Roch ☉ (belles collections, apothicaire XVII<sup>e</sup> siècle, ancien couvent de la Visitation (1640), basilique du Sacré-Cœur (1864) ☉. Site des rives de la Théols ☉.



Tour Blanche classé Monument Historique (site de 1840)  
Remparts inscrits Monument Historique (3 Juillet 1985)

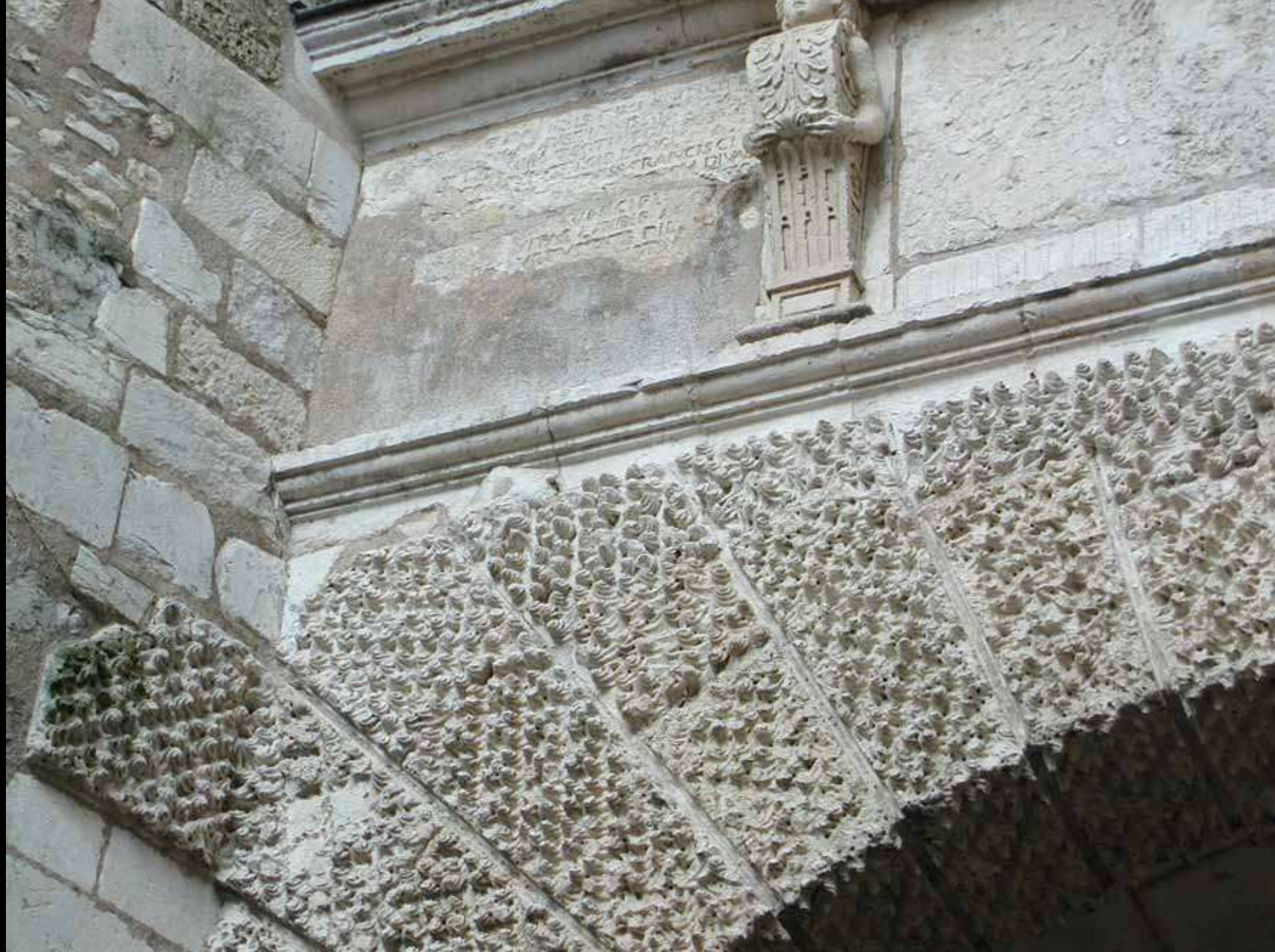
Église St-Cyr classée Monument Historique (2 Août 1970) inscrite Monument Historique (9 Octobre 1931)  
Hôtel Dieu classé Monument Historique (9 Septembre 1965)

























LES LÉGENDAIRES D'ISSOIRUN



REPUBLIQUE FRANÇAISE

Liberté Égalité Fraternité







REPUBLIQUE FRANÇAISE

Liberté, Égalité, Fraternité

























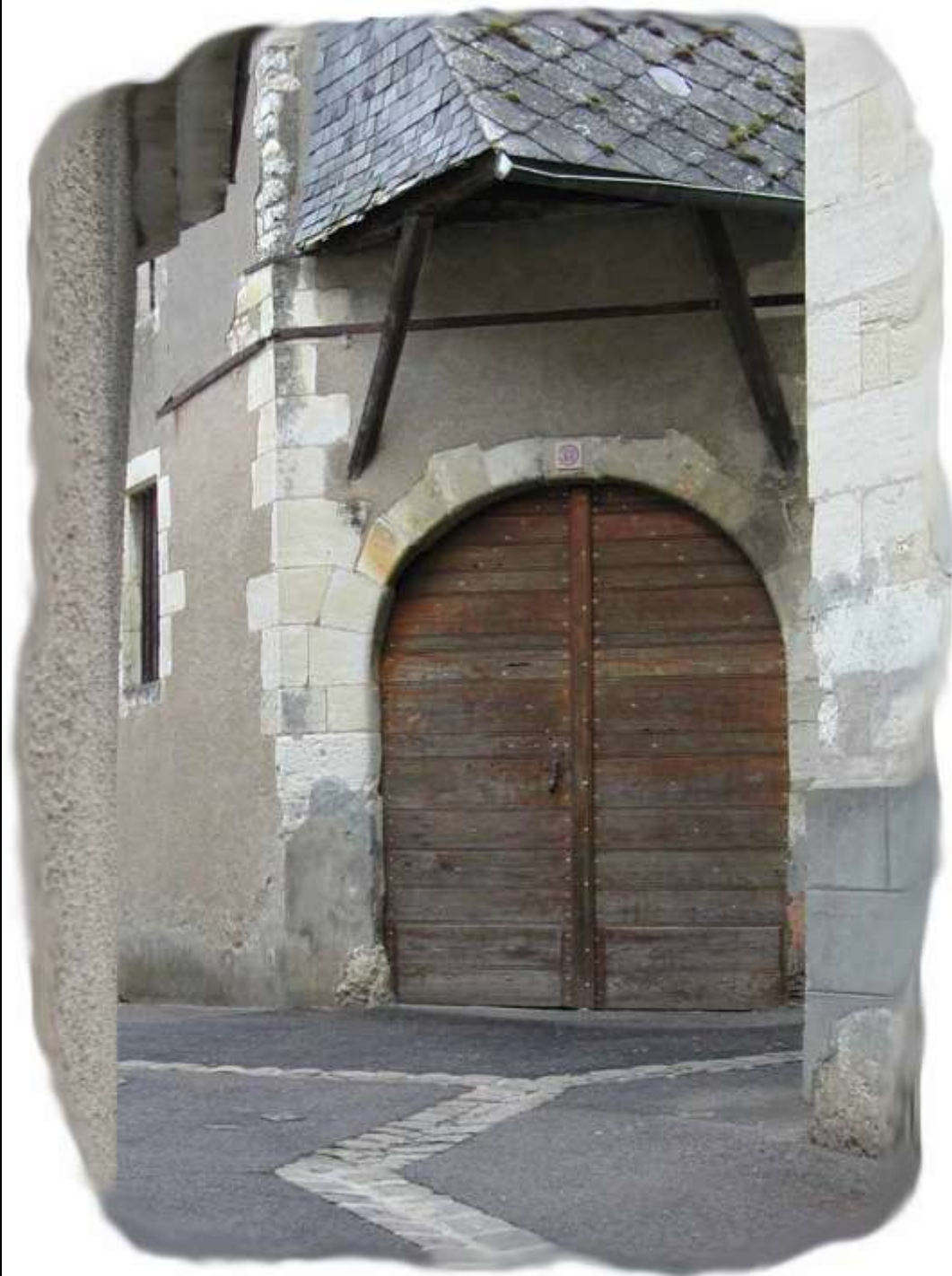


















Impasse  
du Four

























FABRIQUE D'EAUX GAZEUSES  
USINE — ELECTRIQUE

*Ancienne Maîtrise de Caillaud*



ALBERT CAILLAUD FILS SUC<sup>ER</sup>



EAUX MINERALES — SODAS — LIMONADES

*Mère de la Mairie Rabussier*



























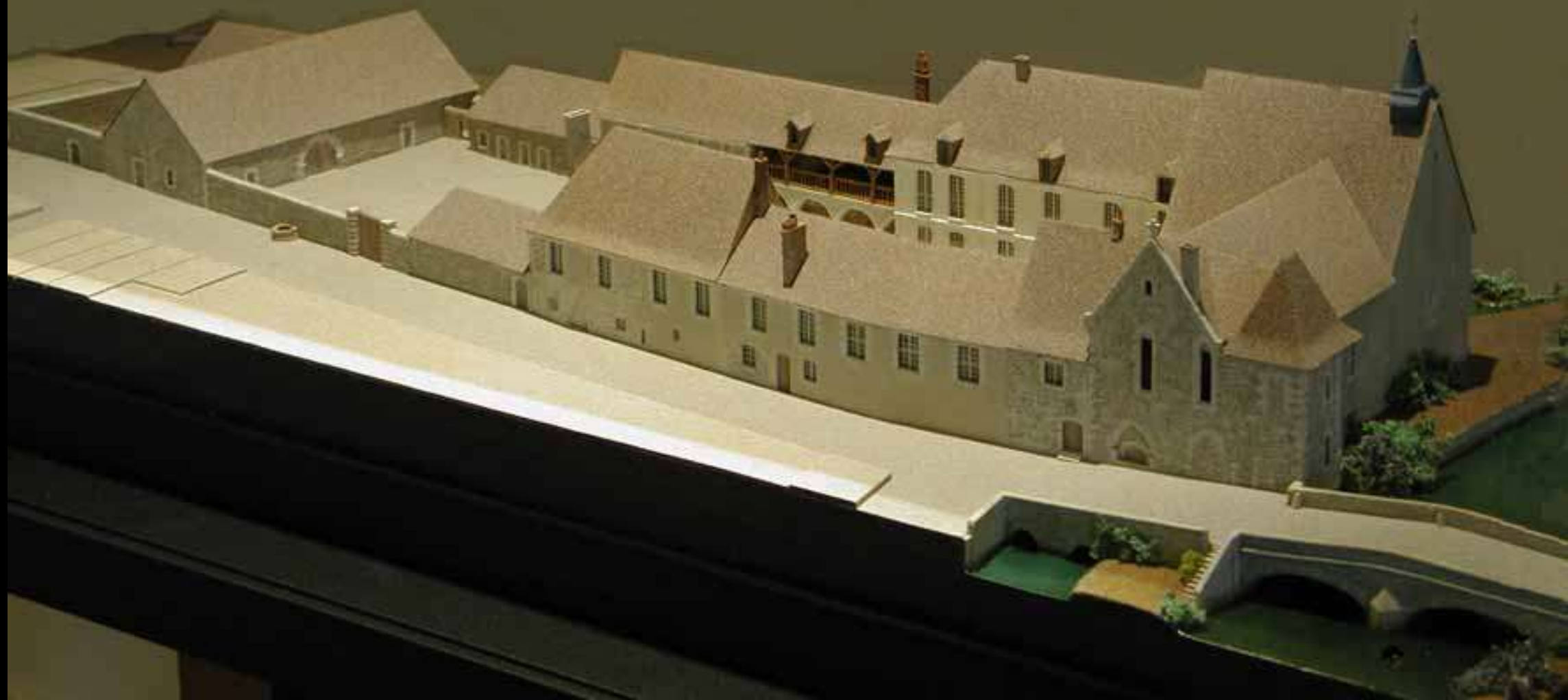
































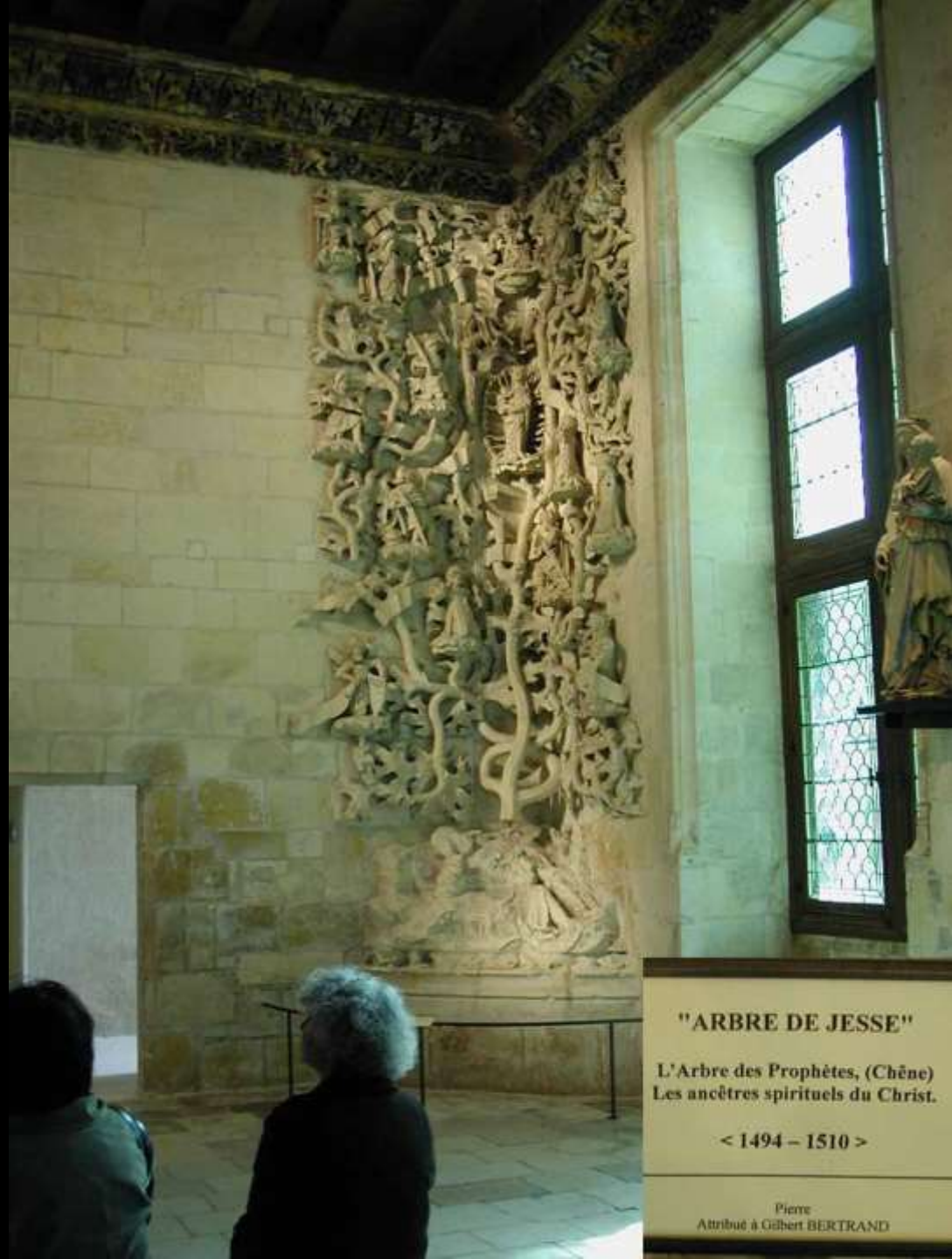


**"ARBRE DE JESSE"**

L'Arbre des Rois de Juda, (Figuier)  
Les ancêtres du Christ, de Jessé à Joseph

< 1494 – 1510 >

Pierre



**"ARBRE DE JESSE"**

L'Arbre des Prophètes, (Chêne)  
Les ancêtres spirituels du Christ.

< 1494 – 1510 >

Pierre  
Attribué à Gilbert BERTRAND











Small informational text block at the bottom center of the image.



































# LES APOTHECAIRERIES FRANÇAISES

□ Apothecaries complete  
Visible sites



△ Doullens (Château)  
 △△ Paris (2 musées  
 et Hôtel National des Invalides)































MOTOR

MOTOR

BLANCHISSERIE

AA

AA















BOISSON

ROUYER

LIBRE

FRAN







DOW HUT  
159

DURANTE







Fragment of hieroglyphs at the top of the page, including a large seated figure.

Main block of hieroglyphs, containing several columns of smaller characters.

Fragment of hieroglyphs on the right side of the page, showing a column of smaller characters.

Fragment of hieroglyphs at the bottom of the page, including a large seated figure and a column of smaller characters.

PERREZ

IIII



1471

CASAL EVELINE  
CASUS  
R. MC LAULT  
HRSLEZONAVRIL  
SORTV. LEENAV

LIVASCOE



TABLET

E·V·L·

1874



1874

TABLET

1866  
BARRAGIER  
J. MARTIN  
1866

1899  
PVACHY  
1899

1899  
MAZDI  
1899  
CALMO

1899  
E. BARDON  
1899



W. DAYEN

12  
MAURY B

J. 38 B

1871

1871

LELOV





1849

IN CALVA...

F. BARDON

LES... HONORABLE ENT  
MARIAGE EST HONORABLE ENTRE TOUS  
ET LA KOUCHE SANS MACVILE 177

JAN IVT

G. JEHAN

TABLET

E.V.L.







PERREK



ASTAR EVELLE DNE



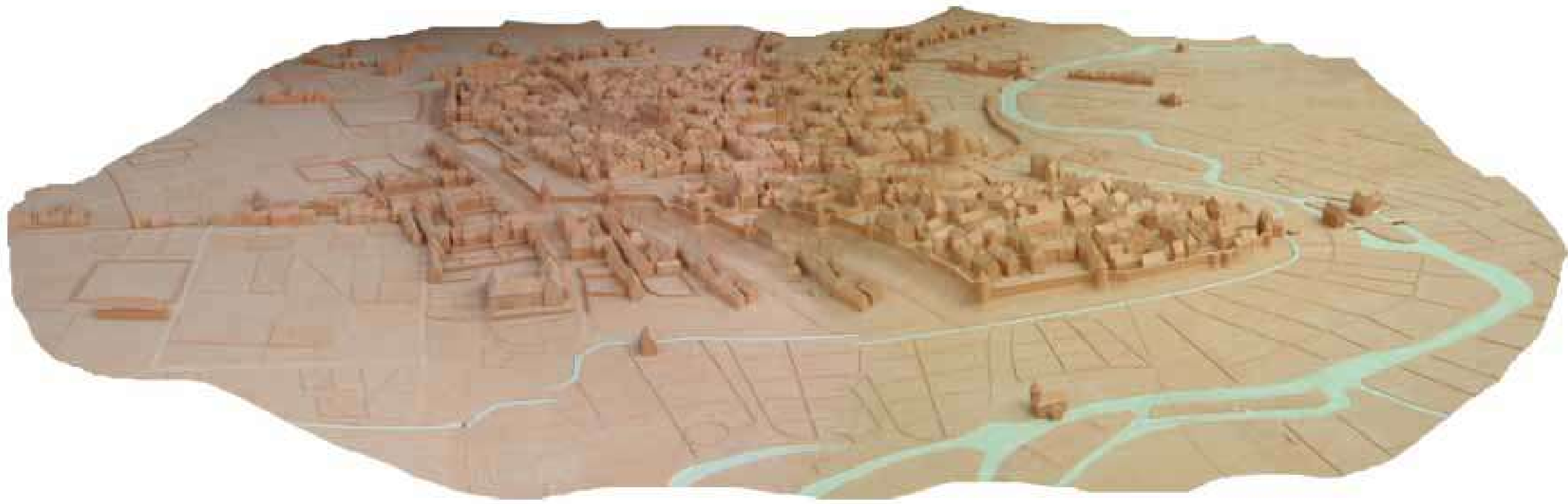








































































21.05.2006 09:18



21.05.2006 13:16





21.05.2006 15:56

